

Ölpumpe

Oil pump

Pompe à huile

Ölpumpe

Untergruppe:

Ölpumpe
Ölsieb

Oil pump

Sub-group:

Oil pump
Oil strainer

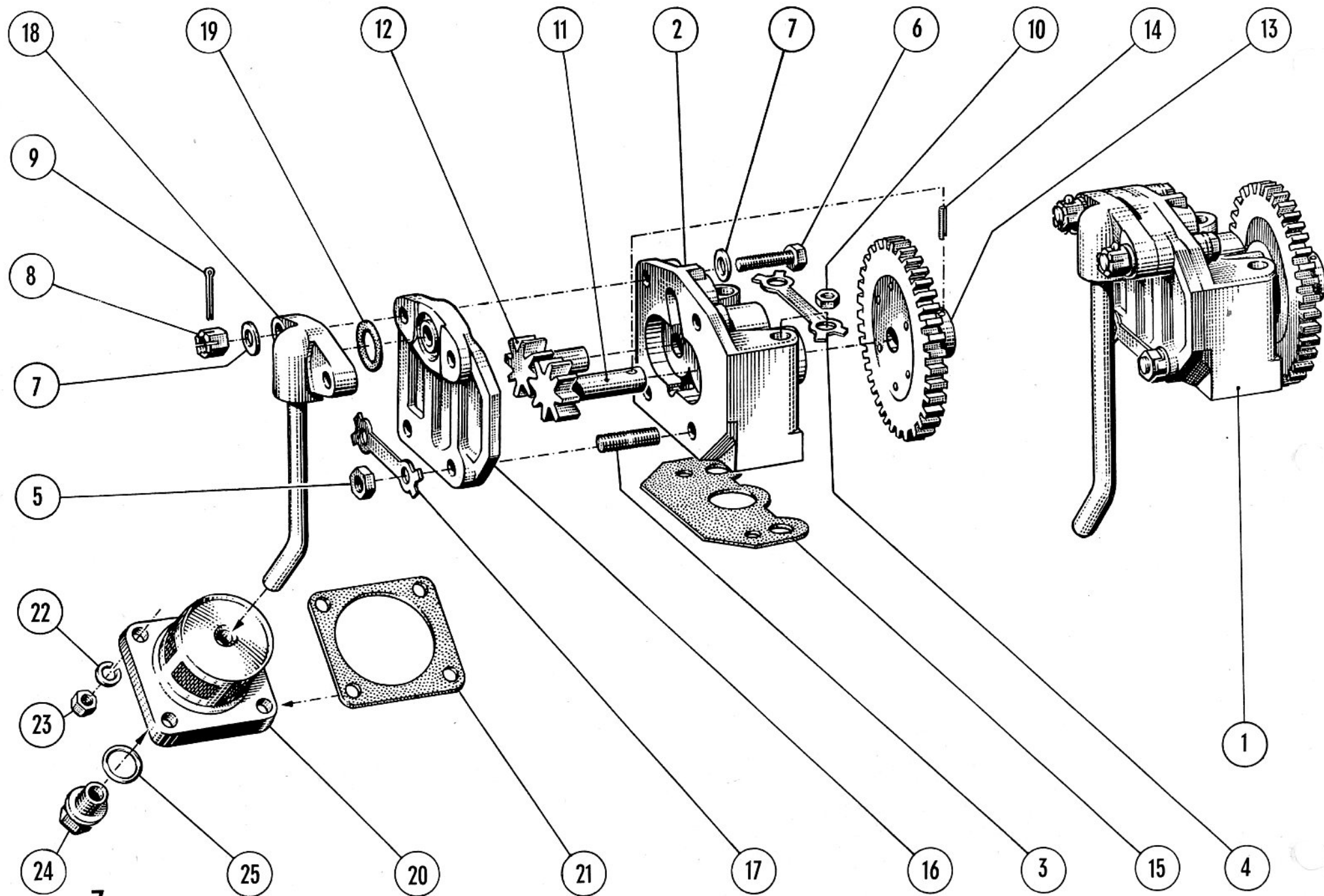
Pompe à huile

Groupe inférieur:

Pompe à huile
Filtre à huile

		Gruppe: Ölpumpe		Group: Oil pump		Groupe: Pompe à huile
7-1	13 15 100-3 13 15 100-39	Ölpumpe vollst. Austausch-Ölpumpe vollst.	1 1	Oil pump assembly Reconditioned oil pump ass.		Pompe à huile complète Echange-Standard de pompe à huile complète
7-2	13 15 101-3'	Ölpumpengehäuse, Einzelteil	1	Oil pump casing		Corps de pompe à huile seul.
7-3	9 00835 0774	Stiftschraube M 6 x 15	2	Stud M 6 x 15		Goujon M 6 x 15
7-4	13 15 112-0	Sicherungsblech f. Ölpumpe	1	Locking plate for oil pump		Arrêteur double pour pompe à huile
7-5	9 00934 0063	Sechskantmutter M 6	2	Hex nut M 6		Ecrou (six pans) M 6
7-6	9 00931 8644 9 00931 8634	Sechskantschraube M 6 x 35 S ersetzt durch: Sechskantschraube M 6 x 30 S	2 2	Hexhead bolt M 6 x 35 S replaced by: Hexhead bolt M 6 x 30 S		Boulon (six pans) M 6 x 35 S remplacé par: Boulon (six pans) M 6 x 30 S
7-7	9 00125 0060	Scheibe 6,4 (nicht mehr in Serie)	2-4	Disk 6,4 (not more in serie)		Rondelle 6,4 (ne plus en serie)
7-8	9 00937 0062	Kronenmutter M 6	2	Castellated nut M 6		Ecrou à créneaux M 6
7-9	9 00094 0130	Splint 1,5 x 15	2	Split pin 1,5 x 15		Goupille fendue 1,5 x 15
7-10	9 00934 0063	Sechskantmutter M 6 vorst. Position a. Stiftschraube M 6 x 45 vom Kurbelgehäuse	2	Hex nut M 6 on studs M 6 x 45 of the crankcase		Ecrou (six pans) M 6 allant sur goujon M 6 x 45 carter inf. vilebrequin
7-11	13 15 105-2	Förderrad 1	1	Pump gear 1		Pignon No. 1
7-12	13 15 106-2	Förderrad 2	1	Pump gear 2		Pignon No. 2
7-13	13 15 107-1	Antriebsrad	1	Driving gear		Pignon d'entraînement
7-14	9 01481 0590	Spannstift 3 x 20	1	Clamp stud 3 x 20		Goupille acier 3 x 20
7-15	13 15 111-1 13 15 102-2 13 15 102-2a	Fußdichtung Gehäusedeckel Gehäusedeckel (Übergangslösung) vorst. 2 Pos. sind ersetzt durch 13 15 102-3	1	Foot gasket Crankcase cover Crankcase cover (temporary) replaced by No. 13 15 102-3		Joint pour pied de pompe à huile Couvercle de pompe d'huile Couvercle de pompe d'huile (Temporairement) remplacé le No. 13 15 102-3
7-16	13 15 102-3	Gehäusedeckel	1	Crankcase cover		Couvercle du de pompe corps
7-17	13 15 118-0	Sicherungsblech f. Gehäusedeckel	1	Locking plate for crankcase cover		Arrêteur pour couvercle du corps de la pompe
7-18	13 15 110-1 13 15 109-0	Saugrohr mit Stutzen Stutzendichtung ersetzt durch 13 13 025-0	1	Suctions pipe with pipe connection Pipe connection gasket replaced by No. 13 13 025-0		Tuyau d'aspiration d'huile avec support Joint du couvercle pompe d'huile remplacé le No. 13 13 025-0
7-19	13 13 025-0	Rundschnurring	1	Rubber sealing ring		Bague caoutchouc ronde

7-20	13 15 200-0	Ölsieb vollst.	1	Oil strainer, assembly	Filtre à huile complet
7-21	13 15 205-0	Dichtung f. Ölsieb	1	Oil strainer gasket	Joint pour filtre à huile
7-22		Federring B 6 DIN 127	4	Spring ring B 6 DIN 127	Rondelle grower B 6 DIN 127
7-23		Sechskantmutter M 6 DIN 934-6 S	4	Hex nut M 6 DIN 934-6 S	Ecrou (six pans) M 6 DIN 934-6 S
7-24	13 15 208-0	Verschlußschraube	1	Plug screw	Boulon de vidange d'huile
7-25		Dichtring C 10 x 14 DIN 7603	1	Packing ring C 10 x 14 DIN 7603	Joint ecrou de vidange C 10 x 14 DIN 7603



7