

Stirnwand

Dashboard

Tablier

Stirnwand

Untergruppe:

**Stirnwand
Instrumentenbrett
Schaltstange für Dreigang**

Lenksäule für Dreigang

Lenksäule für Viergang

**Schaltung für Viergang
Drahtzüge**

Dashboard

Sub-group:

**Dashboard
Instrument panel
Gearshift control rod
for 3-speed transmission
Steering column
for 3-speed transmission
Steering column
for 4-speed transmission
Four speed gearshift ass.
Cables**

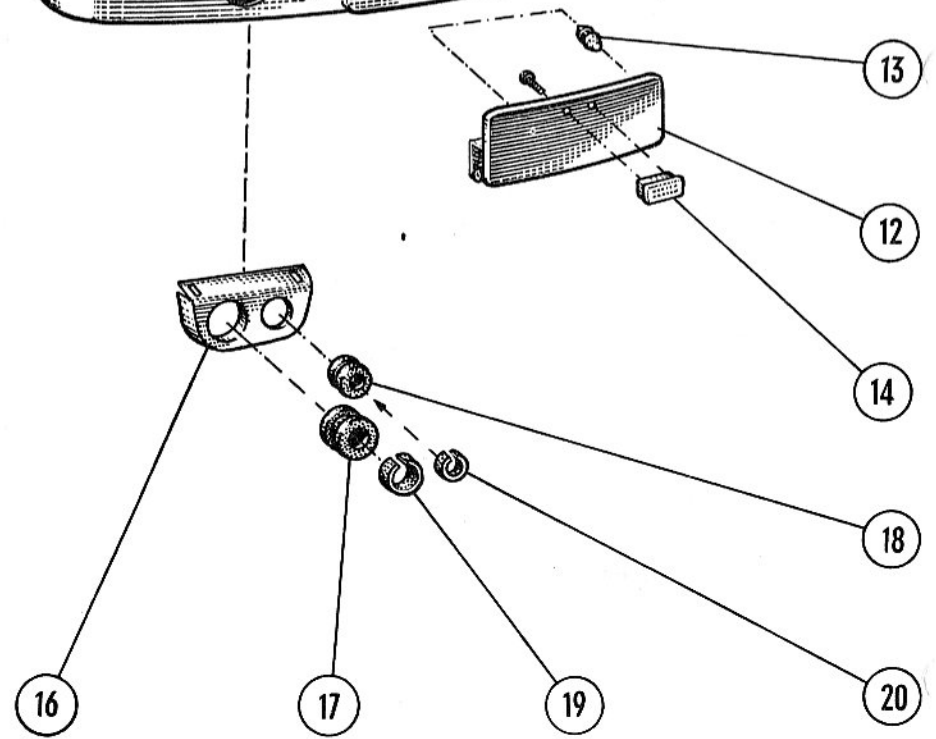
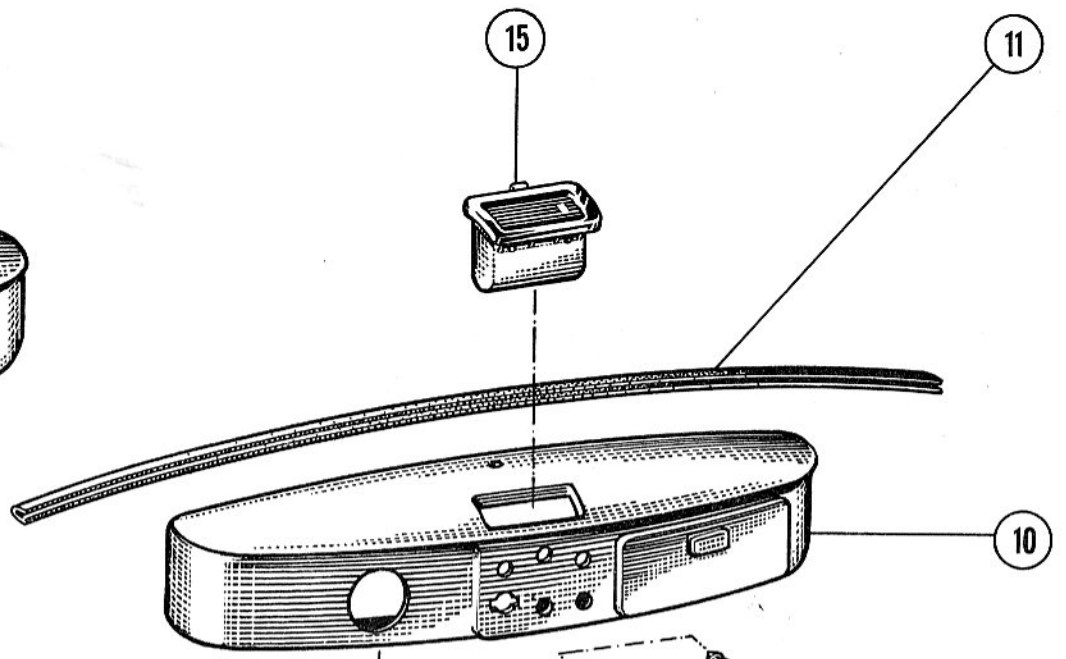
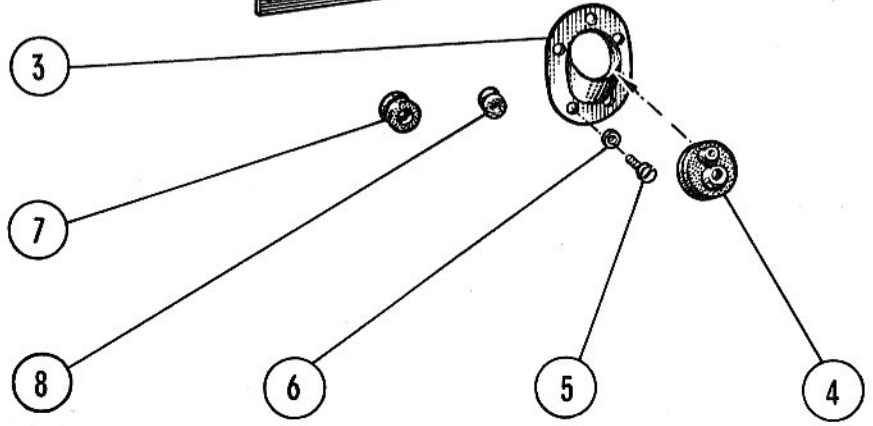
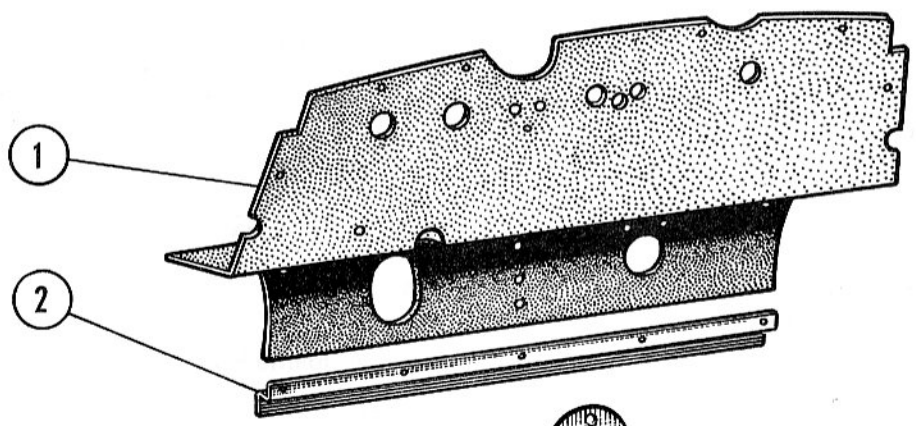
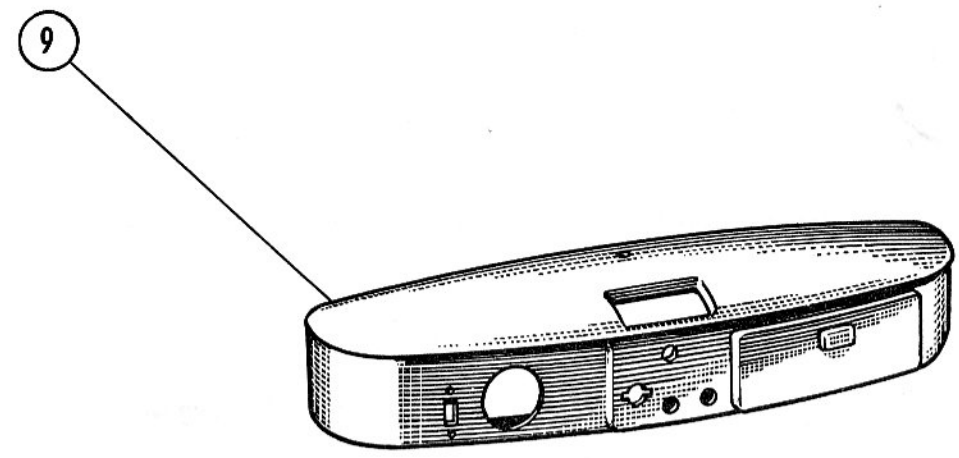
Tablier

Groupe inférieure:

**Tablier
Tableau de bord
Lévier com. vitesse pr. mod. trois**

**Tube de direction à cannelure
pr. mod. trois vitesses
Tube de direction boîte vitesse à 4 vit.**

**Lévier cde. vitesse pr. quatre vitesses
Cable de commande bowden**



**Gruppe: Stirnwand,
Instrumentenbrett**

35-1	13 34 102-0	Dämpfungsplatte 650 x 1100 mm bis Fg. Nr. 6/342 016	1
	13 34 102-2	Dämpfungsplatte ab Fg. Nr. 6/342 017	1
35-2	434 102-0	Abdeckschiene 620 mm lg.	1
	9 07971 4320	Zylinderblechschraube B 3,9 x 9,5 f. Abdeckschiene u. Dämpfungsplatte	5
	9 07971 4350	Zylinderblechschraube B 3,9 x 19	2
	9 07971 4340	Zylinderblechschraube B 3,9 x 16	6
	434 119-0	Scheibe vorst. 3 Pos. f. Dämpfungsplatte	8
35-3	434 128-0	Abdichttopf <i>Schle. 1329 0110 -00 min</i>	1
35-4	434 121-0	Abdichtmanschette bis Fg. Nr. 6/342 016	1
35-5	9 07971 4320	Zylinderblechschraube B 3,9 x 9,5	5
35-6	434 119-0	Scheibe f. Abdichttopf bis Fg. Nr. 6/342 016	5
35-7	134 129-0	Kabeltülle bis Fg. Nr. 6/330 592	1
	13 34 103-0	Kabeldurchführungsring ab Fg. Nr. 6/330 593	1

**Group: Dashboard,
Instrument panel**

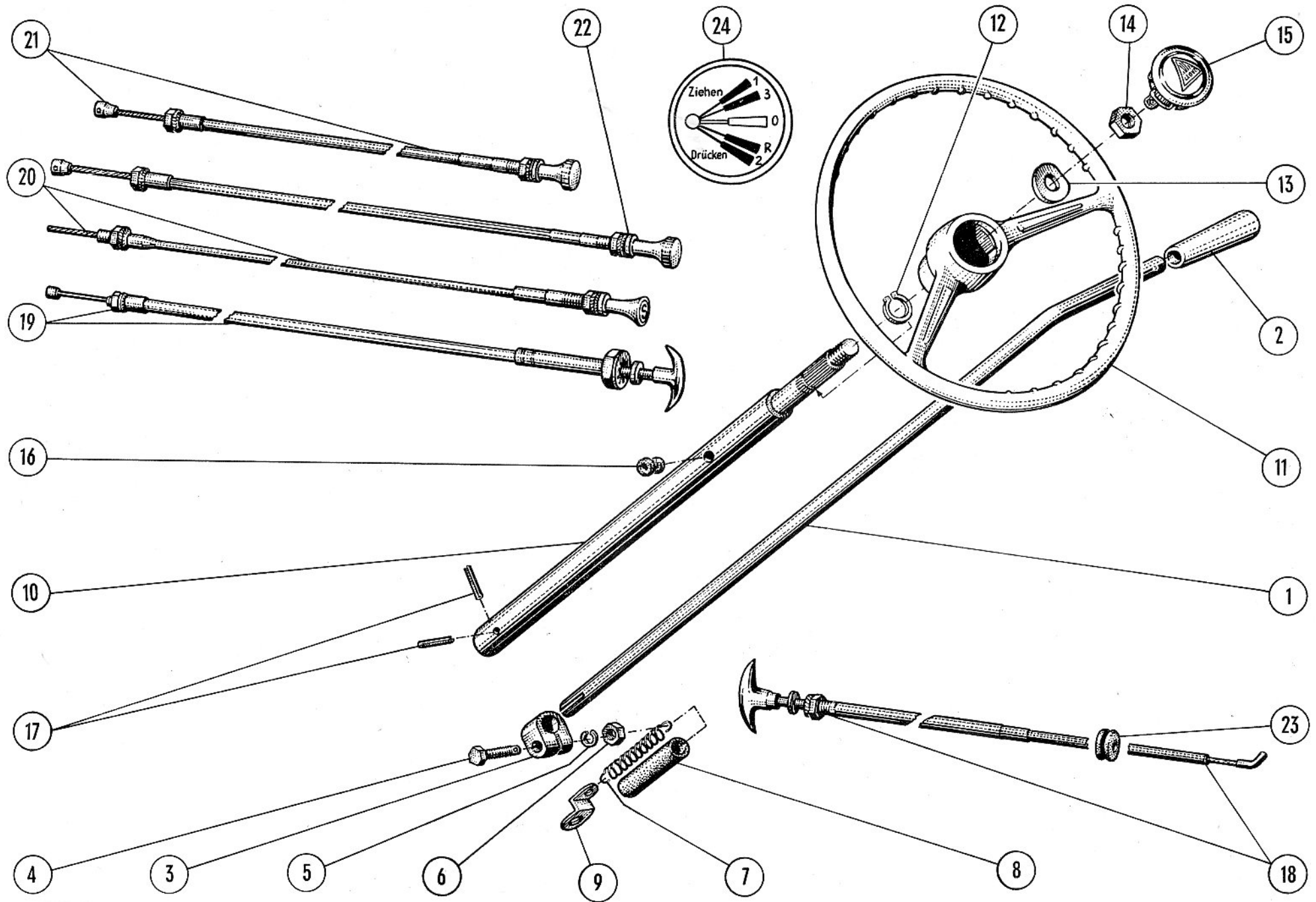
Damping plate 650 x 1100 mm up to chassis No. 6/342 016	1
Damping plate from chassis No. 6/342 017	1
Covering rail 620 mm long	1
Cylindrical head screw B 3,9 x 9,5 for cover rail and damping plate	5
Cylindrical head screw B 3,9 x 19	2
Cylindrical head screw B 3,9 x 16	6
Washer the a.m. 3 items for damping plate	8
Sealing pot	1
Sealing collar up to chassis 6/342 016	1
Cylindrical screw B 3,9 x 9,5	5
Washer for sealing pot up to chassis No. 6/342 016	5
Cable socket up to chassis No. 6/330 592	1
Grommet from chassis No. 6/330 593	1

**Groupe: Tablier,
Tableau de bord**

Plaque amortisseur 650 x 1100 mm jusqu'au chassis No. 6/342 016	
Plaque amortisseur à partir de chassis No. 6/342 017	
Glissière de fixation 620 mm long	
Vis cyl. pr. tôlerie B 3,9 x 9,5 pr. fixation glissière et plaque amortisseur de vibration	
Vis cyl. pr. tôlerie B 3,9 x 19	
Vis cyl. pr. tôlerie B 3,9 x 16	
Rondelle les 3 dernières pièces ci-dessus pr. fixation de plaque amortisseur	
Douille d'étanchéité	
Rondelle caoutchouc guide jusqu'à chassis No. 6/342 016	
Vis cyl. pr. tôlerie B 3,9 x 9,5	
Rondelle pr. fixation douille ci-dessus jusqu'à chassis No. 6/342 016	
Manchon caoutchouc jusqu'à chassis No. 6/330 592	
Anneau isolant pour passage de cable à partir fabrication No. 6/330 593	

35-8	434 108-0	Durchführungsring	1	Grommet	Manchon isolant de vibration
	13 34 101-0	Durchführungsring	1	Grommet	Manchon isolant de vibration
35-9	13 34 200-3	Instrumentenbrett vollst. f. Dreigang	1	Instrument panel assembly, 3-speed	Tableau de bord compl. pr. trois vitesses
35-10	13 34 200-4	Instrumentenbrett vollst. f. Viergang ohne Deckel f. Handschuhkasten	1	Instrument panel assembly, 4-speed without cover for glove box	Tableau de bord compl. pr. quatre vitesses sans la porte du coffret à gants
35-11	434 105-0	Keder f. Instrumentenbrett (1060 mm lg.)	1	Plastic strip for instrument panel, (1060 mm long)	Bande étanchéité tableau de bord (1060 mm long)
35-12	449 200-0	Deckel f. Handschuhkasten vollst.	1	Glove box cover assembly	Porte complet coffre à gants
35-13	449 213-0	Puffer f. Handschuhkastendeckel	2	Buffer for glove box cover	Tampon caoutchouc porte du coffre à gants
35-14	449 212-0	Griff f. Handschuhkastendeckel vorst. 3 Pos. gehören zum Handschuhkasten vollst.	1	Grip for glove box cover the above 3 items are included in the glove box cover assembly	Poignée de potte du coffre à gants les 3 dernières pièces ci-dessus sont comprises avec le aorte du coffre à gants
		Zylinderschraube AM 4 x 8 DIN 84-5 S	2	Cylindrical head screw AM 4 x 8 DIN 84-5 S	Vis cylindrique AM 4 x 8 DIN 84-5 S
		Federring A 4 DIN 127	2	Spring ring A 4 DIN 127	Rondelle grower A 4 DIN 127
		Sechskantmutter M 4 DIN 934-5 D	2	Hex nut M 4 DIN 934-5 D	Ecrou (six pans) M 4 DIN 934-5 D
		Hohlriet GHE 3, 2425 vorst. 4 Pos. f. Befestigung Deckel m. Handschuhkasten	2	Tubular rivet GHE 3, 2425 the a. m. 4 items serve to fasten cover glove box	Rivet tubular GHE 3, 2425 les 4 dernières pièces ci-dessus pr. fixation de porte coffre à gants
		Sechskantschraube M 5 x 18 DIN 931-5 D	2	Hex head bolt M 5 x 18 DIN 931-5 D	Boulon (six pans) M 5 x 18 DIN 931-5 D
		Sechskantmutter M 5 DIN 934-5 D	2	Hex nut M 5 DIN 934-5 D	Ecrou(six pans) M 5 DIN 934-5 D
	434 206-0	Scheibe	2	Washer	Rondelle
	543 266-0	Scheibe	2	Washer	Rondelle
		Scheibe A 5,3 DIN 9021 vorst. 5 Pos. f. Verbindung Instrumentenbrett m. Spritzwand	2	Washer A 5,3 DIN 9021 the a. m. items serve to connect instrument panel to dashboard	Rondelle A 5,3 DIN 9021 les 5 dernières pièces ci-dessus pour assembler le tableau de bord et le tablier
35-15	13 34 300-0	Einbau-Ascher	1	Flush-mounted ashtray	Cendrier fixe (tiroir)
35-16	434 600-0	Lagerschild f. Dreigang	1	End plate for 3-speed gearshift assembly	Support tige com. trois vitesses

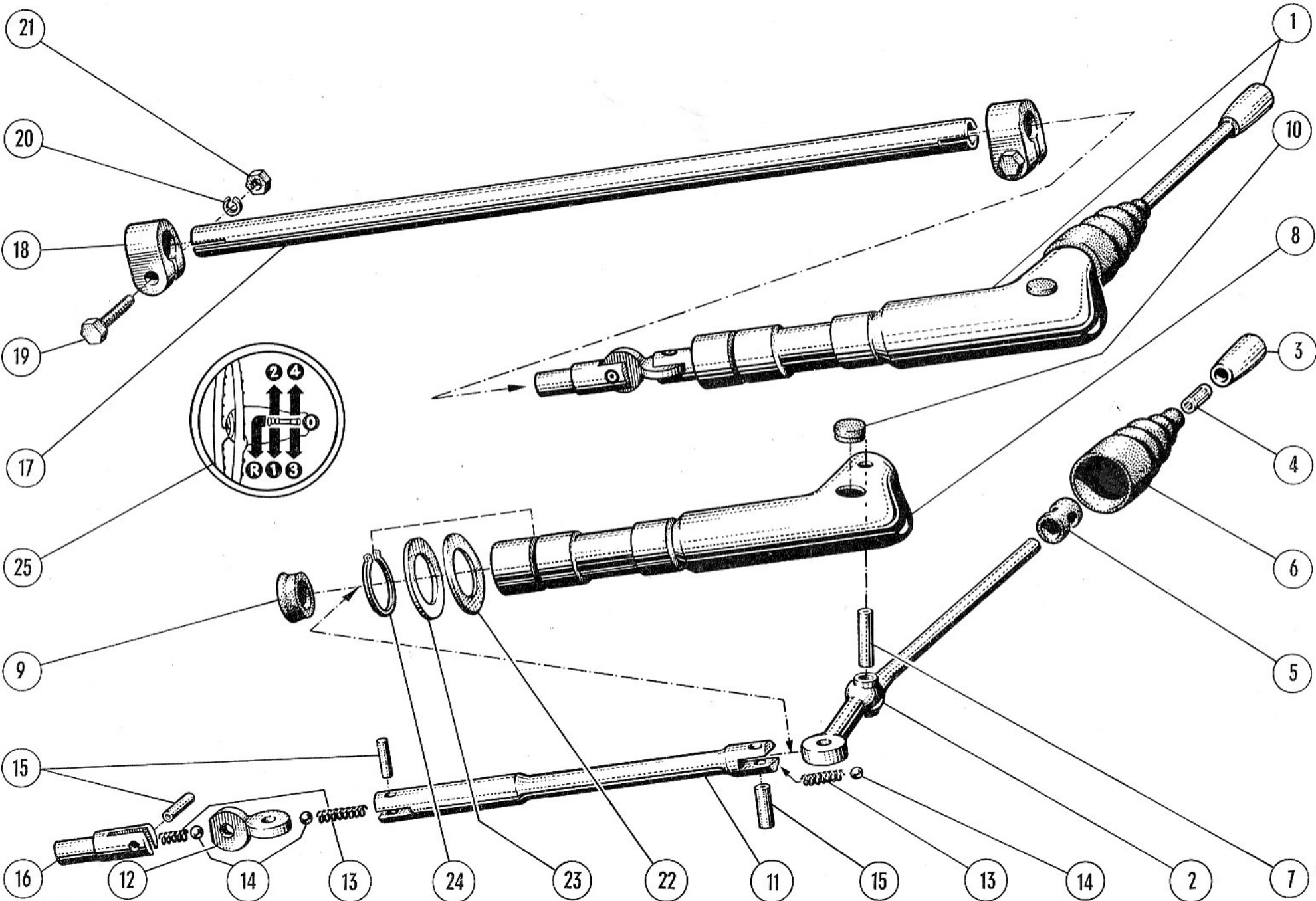
35-17	134 413-1	Gummiring f. Lenksäule	1	Rubber ring for steering column	Bague caoutchouc pr. tube de direction
35-18	134 414-1	Gummiring f. Schaltstange	1	Rubber ring for gearshift control rod	Bague caoutchouc pr. tige levier vitesse
35-19	134 458-0	Filzstreifen f. Lenksäule	1	Felt strip for steering column	Bande feutre pr. tube de direction
35-20	134 459-0	Filzstreifen f. Schaltstange	1	Felt strip for gearshift control rod	Bande de feutre pr. tige levier de com. vitesse
		Sechskantschraube M 6 x 12 DIN 933-8 G	2	Hex head bolt M 6 x 12 DIN 933-8 G	Boulon (six pans) M 6 x 12 DIN 933-8 G
		Federring A 6 DIN 127	2	Spring ring A 6 DIN 127	Rondelle grower A 6 DIN 127
		Sechskantmutter M 6 DIN 934 vorst. 3 Pos. f. Lagerschild	2	Hex nut M 6-DIN 934 the a. m. 3 items for end plate	Ecrou (six pans) M 6 DIN 934 les 3 dernières pièces ci-dessus pour fixation de la tige commande levier (support) de vitesse



36-1	434 309-0	Schaltstange f. Dreigang bis Fg. Nr. 6/343 081	1	Gearshift control rod for 3-speed transmission up to chassis No. 6/343 081	Levier com. vitesse pr. mod. trois vitesses jusqu'au chassis No. 6/343 081
	13 34 304-0	Schaltstange f. Dreigang ab Fg. Nr. 6/343 082	1	Gearshift control rod for 3-speed transmission from chassis No. 6/343 082	Levier com. vitesse pr. mod. trois vitesses à partir de chassis No. 6/343 082
36-2	134 518-0	Handgriff (Kunststoff)	1	Hand grip (plastic material)	Poignée en plastique
36-3	134 519-0	Klemmschelle	1	Clamp	Collier de serrage
36-4		Sechskantschraube M 6 x 40 S DIN 933	1	Hex head bolt M 6 x 40 S DIN 933	Boulon (six pans) M 6 x 40 S DIN 933
36-5		Federring A 6 DIN 127	1	Spring ring A 6 DIN 127	Rondelle grower A 6 DIN 127
36-6		Sechskantmutter M 6 DIN 934-6 S	1	Hex nut M 6 DIN 934 S	Ecrou (six pans) M 6 DIN 934-6 S
36-7	534 115-0	Zugfeder f. Schaltstange	1	Tension spring for gearshift control rod	Ressort tract. pr. tige levier de vitesse
36-8	446 313-0	Igelitschlauch (über Zugfeder)	1	Igelit tube (over tension spring)	Tube souplisso courant le ressort dito.
36-9	534 116-0	Halteöse (am Getriebedeckel) siehe Gruppe 22	1	Eyeplate (on transmission cover) see Gr. 22	Oeillet d'accrochage ressort sur le couvercle de boîte voir groupe 22
36-10	434 410-2	Lenksäule f. Dreigang (kerbverzahnt) bis Fg. Nr. 6/343 081	1	Steering column for 3-speed transmission (splined) up to chassis No. 6/343 081	Tube de direction à cannelure pr. mod. trois vitesses jusqu'au chassis No. 6/343 081
	13 34 402-1	Lenksäule f. Dreigang ab Fg. Nr. 6/343 082	1	Steering column for 3-speed transmission from chassis No. 6/343 082	Tube de direction à cannelure pr. mod. trois vitesses à partir de chassis No. 6/343 082
36-11	134 623-2	Zweispochenlenkrad f. Dreigang (kerbverzahnt)	1	Two-spoke steering wheel for 3-speed transmission (splined)	Volant deux bras à cannelure pr. mod. trois vitesses
36-12		Sicherungsring 22 x 1,2 mm DIN 471	1	Locking ring 22 x 1,2 mm DIN 471	Segment d'arrêt (ressort) 22 x 1,2 mm DIN 471
36-13		Federscheibe B 20 DIN 137	1	Spring washer B 20 DIN 137	Rondelle elast. B 20 DIN 137
36-14		Sechskantmutter M 20 x 1,5 DIN 936-6 S	1	Hex nut M 20 x 1,5 DIN 936-6 S	Ecrou (six pans) M 20 x 1,5 DIN 936-6 S
36-15	135 510-0	Hupenknopf mit LLOYD-Zeichen s. Gr. 35	1	Horn knob with LLOYD insignia see Gr. 35	Bouton d'avertisseur avec mono- gramme LLOYD voir groupe 35

36-16	118 514-0	Gummitülle f. Massekabel	1	Rubber socket for ground cable	Douille caoutchouc pr. câble contact de masse
36-17	9 01481 1600	Spannstift 6 x 28 vorst. Pos. bis Fg. Nr. 6/343 081	2	Tension pin 6 x 28 the a. m. item up to chassis No. 6/343 081	Goupille élastique acier 6 x 28 les dernières pièces ci-dessus jusqu'au chassis No. 6/343 081
	13 34 404-0	Mitnehmer f. Lenksäule	1	Coupling part for the steering column	Union tube de direction
	13 34 417-0	Gewebescheibe	1	Hardy disk	Disque flexible
	13 34 403-0	Mitnehmer f. Lenkritzeln vorst. 3 Pos. ab Fg. Nr. 6/343 082	1	Coupling part for the steering pinion the a. m. 3 items from chassis No. 6/343 082	Union pour pignon de direction les 3 dernières pièces ci-dessus à partir de chassis No. 6/343 082
	9 00931 8624	Sechskantschraube M 8 x 30 S	4	Hex head bolt M 8 x 30 S	Boulon (six pans) M 8 x 30 S
	9 00935 3083	Kronenmutter M 8	4	Crown nut M 8	Écrou créneaux M 8
	9 00094 0240	Splint 2 x 18 mm vorst. 3 Pos. f. Verbindung Mitnehmer f. Lenksäule mit Gewebescheibe u. Mitnehmer f. Ritzeln	4	Split pin 2 x 18 mm the a. m. 3 items for connection coupling part of the steering column with the hardy disk and coupling part of the steering pinion	Goupille fendue 2 x 18 mm les 3 dernières pièces ci-dessus pour union flexible (ensemble compl.) pr. colonne de direction
	9 00931 8644	Sechskantschraube M 6 x 35 S	2	Hex head bolt M 6 x 35 S	Boulon (six pans) M 6 x 35 S
	9 00937 0062	Kronenmutter M 6	2	Crown nut M 6	Écrou créneaux M 6
	9 00094 0130	Splint 1,5 x 15 mm vorst. 3 Pos. f. Verbindung Mitnehmer f. Lenksäule mit Lenksäule u. Mitnehmer f. Ritzeln mit Ritzeln	2	Split pin 1,5 x 15 mm the a. m. 3 items for connection coupling part of the steering column with steering column and coupling part of the steering pinion with steering pinion	Goupille fendue 1,5 x 15 mm les 3 dernières pièces ci-dessus pour union flexible pr. colonne de direction avec colonne de direction et pinion entraîneur avec pinion
36-18	13 34 504-0	Drahtzug f. Kofferklappe	1	Cable for trunk lid	Commande bowden pr. couvercle de coffre
	13 34 505-0	Gummistopfen nur bei Wagen ohne Kofferklappe	2	Rubber plug only in cars without trunk lid	Bouchon caoutchouc pr. car sans couvercle de coffre arrière
	434 512-0	Drahtzug f. Haubenschluß	1	Cable for bonnet lock	Câble de commande bowden pour ouverture verou capot
	434 516-0	Seele f. Haubenzug	1	Wire for bonnet lock cable	Gaine de câble bowden pour dito
	9 00433 0040	Scheibe 4,3	1	Washer 4,3	Rondelle 4,3

		Scheibe 11,5 DIN 126 vorst. 4 Pos. bis Fg. Nr. 6/333 828	1	Washer 11,5 DIN 126 the a. m. 4 items up to chassis No. 6/333 828	Rondelle 11,5 DIN 126 les 4 dernières pièces ci-dessus jusque fabrication No. 6/333 828
36-19	13 34 507-0	Drahtzug f. Haubenverschluß	1	Cable for bonnet lock	Câble de commande bowden pour ouverture verrou capot
		Scheibe 13 DIN 126 vorst. 2 Pos. ab Fg. Nr. 6/333 829	1	Washer 13 DIN 126 the a. m. 2 items from chassis No. 6/333 829	Rondelle 13 DIN 126 les 2 dernières pièces ci-dessus à partir fabrication No. 6/333 829
36-20	13 34 501-1	Drahtzug f. Startvergaser	1	Cable for choke control	Câble de commande bowden pr. starter de carburateur
	13 34 508-1	Seele f. Starterzug	1	Wire for choke control cable	Gaine de câble bowden pr. starter
36-21	13 34 502-1	Drahtzug f. Entfroston	1	Cable for defroster	Commande bowden pr. manoeuvre de degivrage
36-22	13 34 503-1	Drahtzug f. Heizung	1	Cable for heating	Commande bowden pr. manoeuvre du chauffage
36-23	434 505-0	Kabelmuffe f. Drahtzüge (Gummi)	5	Cable socket of rubber for cables	Embout logement de gaine com. bowden (caoutchouc)
36-24	534 034-0	Abziehbild f. Schaltvorgang (Dreigang)	1	Decal showing gearshift operation (3-speed)	Decalcomanie position levier trois vitesses



37-1	13 34 455-0	Schalthebel f. Viergang vollst. montiert (nicht mehr vollst. montiert lieferbar) bis Fg. 6/347 240 die mit einem x versehenen Teile gehören zum vollst. montierten Schalthebel	1	Gearshift lever for 4-speed completely assembled (no longer completely assembled) up to chassis No. 6/347 240 parts marked x are included in the scope of delivery 13 44 455-0	Levier de commande quatre vitesse complètement monté (ne plus livré complètement monté) jusqu'au No. du châssis 6/347 240 pièces avec x comprise dans la livraison 13 34 455-0
37-2	13 34 442-0	Schalthebel-Schweißteil	1x	Gearshift lever-welded part	Levier de commande-pièces soudé
37-3	13 34 445-0	Schaltknopf (Kunststoff)	1x	Gearshift lever knob of plastic material	Bouton de commande en matière plastique
37-4	89 6430 3084	Toleranzring AM 8 x 14	1x	Tolerance ring AM 8 x 14 mm	Rondelle d'épaisseur AM 8 x 14 mm
37-5	13 34 446-0	Dämpfungsbüchse (Gummi)	1x	Damping bush (rubber)	Bague amortisseur (caoutchouc)
37-6	13 34 447-0	Abdeckmanschette (Gummi)	1x	Cuff (rubber)	Manchon coiffe (caoutchouc)
37-7	9 07341 1600	Nietstift A 6 h 9 x 28	1x	Rivet pin A 6 h 9 x 28	Goupille-rivet A 6 h 9 x 28
37-8	13 34 435-0	Halter f. Schalthebel, ersetzt durch:		Holder for gearshift lever, replaced by:	Support pr. levier de commande, remplacé par:
38a-7	13 34 435-1	Halter f. Schalthebel	1	Holder for gearshift lever	Support pr. levier de commande
37-9	13 34 415-0	Führungsbüchse (Vulkollan m. Molykote)	1x	Guide bush (Vulkollan with molykote)	Bague centrage en vulkollan-molykote matière plastique
37-10	13 34 416-0	Verschlußstopfen (Gummi)	1x	Plug (rubber)	Tampon d'obturation (caoutchouc)
37-11	13 34 450-0	Schiebestange	1x	Gearshift control rod	Tige coulissante
37-12	13 34 457-0	Gelenkstück	1x	Universal joint	Pièce d'articulation
37-13	13 34 461-0	Druckfeder	3x	Compression spring	Ressort de pression
37-14	9 05401 3240	Kugel ϕ 6 mm	3x	Ball dia. 6 mm	Bille ϕ 6 mm
37-15	9 07341 1550	Nietstift A 6 h 9 x 18	3x	Rivet pin A 6 h 9 x 18	Goupille-rivet A 6 h 9 x 18
37-16	13 34 458-0	Einstellgabel	1x	Adjusting fork	Chape-fouchette réglable
37-17	13 34 459-0	Schaltrohr vorst. Pos. bis Fg. Nr. 6/343 081	1	Shift tube the a.m. item up to chassis No. 6/343 081	Tube de commande les dernières pièces ci-dessus jusque de fabrication No. E/343 081
	13 34 305-0	Schaltrohr ab Fg. Nr. 6/343 082	1	Shift tube from chassis No. 6/343 082	Tube de commande à partir de chassis No. 6/343 082
37-18	134 519-0	Klemmschelle je eine oben u. unten	2	Clamp one at top and one at bottom	Collier de serrage un a chaque bout
37-19	9 00933 0834	Sechskantschraube M 6 x 30	2	Hex head bolt M 6 x 30	Boulon (six pans) M 6 x 30
37-20	9 00094 1060	Federring A 6	2	Spring ring A 6	Rondelle grower A 6
37-21	9 00934 0063	Sechskantmutter M 6	2	Hex nut M 6	Écrou (six pans) M 6
37-22	13 34 413-0	Federscheibe	1	Spring washer	Rondelle élastique
37-23	13 34 414-0	Gleitscheibe (2,0/2,4/2,6/2,8 u. 3,0 stark)	1	Gliding washer (2,0/2,4/2,6/2,8 and 3,0 thick)	Rondelle d'épaisseur (2,0/2,4/2,6 2,8 et 3,0 épaisseur rectifiée)

37-24 9 00471 0250

Sicherungsring 25 x 1 mm
bei 1-1,2 mm Vorspannung
der Federscheibe 13 34 413-0 erfolgt der
Einbau der Gleitscheibe 13 34 414-0
wahlweise je nach Dicke

1

Snap ring 25 x 1 mm

at an initial tension of 1,0-1,2 mm of the
spring washer 13 34 413-0 the installation of the
gliding washer 13 34 414-0 can be made alter-
natively depending upon the thickness

Rondelle segment arrêt 25 x 1 mm

S'il y a 1 mm à 1,2 mm de jeu sous la
rondelle élastique No. 13 34 413-0 il est
nécessaire de faire le réglage au moyen
des rondelles d'épaisseur No. 13 34 414-0

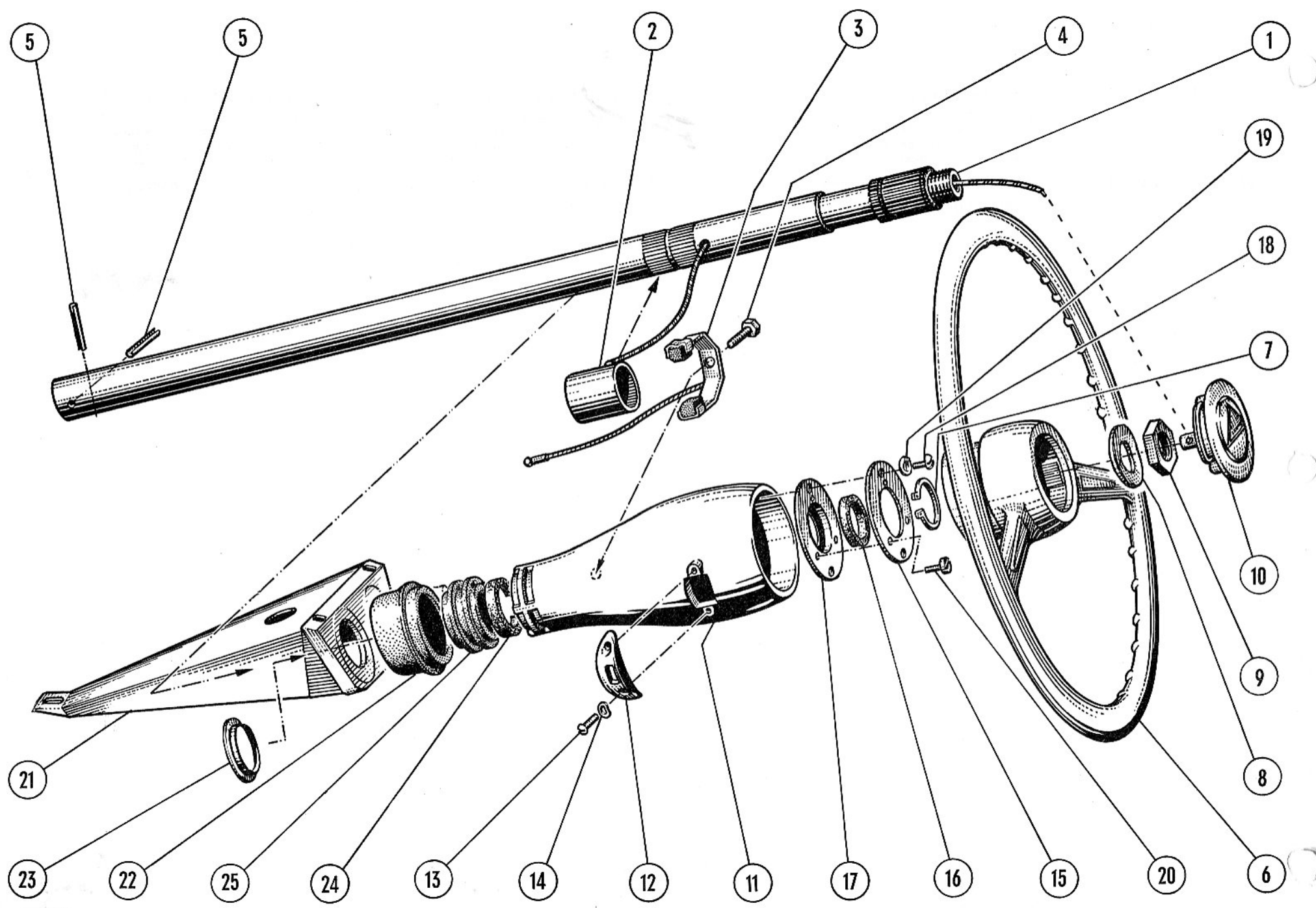
37-25 13 34 462-0

Abziehbild f. Schaltvorgang
(Viergang)

1

Decal showing gearshift operation
(4-speed)

Decalcomanie position levier
quatre vitesses



38-1	434 410-3	Lenksäule f. Vieregang (ohne Schleifring) bis Fg. Nr. 6/343 081	1	Steering column 4-speed gearbox (without sliding ring) up to chassis No. 6/343 081	Tube de direction boîte vitesse à 4 vit. (sans bague colectrice) jusqu'à chassis No. 6/343 081
38-2	13 34 520-1	Schleifring	1	Sliding ring	Bague collectrice
38-3	13 35 525-0	Kontaktfeder	1	Contact spring	Ressort de contact
38-4	9 00063 3450	Sechskantschraube AM 5 x 10 f. Kontaktfeder	1	Hex head bolt AM 5 x 10 for contact spring	Boulon (six pans) AM 5 x 10 pour ressort de contact
38-5	9 01481 1600	Spannstift 6 x 28 mm (f. Lenksäule) vorst. Pos. bis Fg. Nr. 6/343 081	2	Tension pin 6 x 28 mm (for steering column) the a. m. item up to chassis No. 6/343 081	Goupille élastique acier 6 x 28 mm (pour tube direction) la pièce jusqu'à chassis No. 6/343 081
38-6	13 34 600-0	Zweispeichen-Lenkrad f. Vieregang	1	Two spoke-steering wheel for car with 4-speed gearbox	Volant de direction à deux bras pr. mod. à quatre vitesses
38-7	9 00471 0220	Sicherungsring 22 x 1,2 mm	1	Lockring 22 x 1,2 mm	Rondelle segment d'arrêt 22 x 1,2 mm
38-8	9 00137 2200	Federscheibe B 20	1	Spring washer B 20	Rondelle flexible B 20
38-9	9 00936 6112	Sechskantmutter M 20 x 1,5	1	Hex nut M 20 x 1,5	Écrou (six pans) M 20 x 1,5
38-10	135 510-0	Hupenknopf m. LLOYD-Zeichen s. Gr. 35	1	Knob for signal horn with LLOYD insignia see Gr. 35	Bouton d'avertisseur avec l'insigne LLOYD voir groupe 35
	13 34 411-0	Lenksäulenverkleidung vollst.	1	Covering for steering column ass.	Foreau enjoliveur du tube direction compl.
38-11	13 34 410-0	Lenksäulenverkleidung, Einzelteil (ohne Schalterkopf)	1	Covering for steering column, without holding flange of the blinker switch	Foureau enjoliveur du tube com. direction parti excl. (sans couverture-cache du commutateur feu clignotant
38-12	13 34 412-0	Schalterkopf	1	Holding flange f. switch	Cache-couverture commut. feu clignotant
38-13	9 00086 6610	Halbrundschrabe AM 4 x 10	2	Screw rnd. head AM 4 x 10	Vis métal tête ronde AM 4 x 10
38-14	9 00137 1040	Federscheibe A 4 (f. Schalterkopf)	2	Spring washer A 4 (for blinker switch)	Rondelle flex., acier p. fixation cov.-cache commut. f. clignot. A 4
38-15	13 34 408-0	Haltescheibe	1	Arresting plate	Logement de bague
38-16	13 34 409-0	Filzring	1	Felt ring	Bague de feutre
38-17	13 34 407-0	Stützring	1	Supporting ring	Support fourreau enjol.
38-18	9 00086 3170	Halbrundschrabe AM 4 x 6	2	Screws rnd. head AM 4 x 6	Vis métal tête ronde AM 4 x 6
38-19	9 00137 1040	Federscheibe A 4	2	Spring washer A 4	Rondelle grower
38-20	9 07971 2010	Zylinderblechschrabe BZ 2,2x6,5 vorst. Pos. für Stützring u. Haltescheibe	3	Self-tapping screw BZ 2,2 x 6,5 cyl. head the a. m. item for supporting ring and arresting plate	Vis cylind. pr. tôlerie BZ 2,2 x 6,5 la pièce pour support à rondelle support de f. enjol.

38-21 13 34 425-0

Lagerschild vollst. ersetzt durch

End plate assembly replaced by:

Support colonne direction et levier
remplacé par:

38a-25 13 34 425-3

Lagerschild vollst.

1

End plate ass.

support colonne direction et levier
com. vitesse

9 00933 0774

Sechskantschraube M 6 x 15

2

Hex head bolt M 6 x 15

Boulon (six pans) M 6 x 15

9 00125 0060

Scheibe 6,4

4

Washer 6,4

Rondelle 6,4

9 00127 1060

Federring A 6

2

Spring ring A 6

Rondelle flex. A 6

9 00934 0063

Sechskantmutter M 6

2

Hex nut M 6

Écrou (six pans) M 6

vorst. 4 Pos. f. Lagerschild oben

the a. m. 4 items for end plate at top

les 4 pièces précédentes servent à la fixation
du support de direction à levier com.
vitesse ci-dessus

9 00125 0060

Scheibe 6,4

1

Washer 6,4

Rondelle 6,4

9 00127 1060

Federring A 6

1

Spring ring A 6

Rondelle grower A 6

9 00934 0063

Sechskantmutter M 6

1

Hex nut M 6

Écrou (six pans) M 6

vorst. 3 Pos. f. Lagerschild
an Spritzwand auf Anpunktschraube

the a. m. 3 items for fastening end plate
at dashboard

les 3 pièces précédentes servent à la fixation
du support de direction à levier com.
vitesse au tablier

38-22 13 34 434-0

Haltebüchse
f. Lenksäulenverkleidung (Gummi)

1

Holding bush for steering column
jacket (rubber)

Manchon-bague de caoutchouc
pour logement de l'enjoliveur du
tube de direction

38-23 534 131-0

Verstärkungsöse

1

Reinforcing piece

Rondelle à embase pr. bague de
caoutchouc

38-24 134 458-0

Filzstreifen f. Lenksäule

1

Felt strip for steering column

Rondelle d'feutre pr. tube de
directions

38-25 13 34 432-0

Gummiring f. Lenksäule

1

Rubber ring for steering column

Bague de caoutchouc pr. colonne
de direction

Bei Ersatz des Halters f.
Schalthebel 13 34 435-0 und des
Lagerschildes 13 34 425-0 müssen
folgende Teile bestellt werden:

Changing holder for gearshift
lever 13 34 435-0
and end plate ass. 13 34 425-0 the
following parts have to be ordered:

En cas du changement du support
pr. levier de commande 13 34 435-0
et du support de colonne direction
et levier 13 34 425-0 les pièces
suivantes doivent être commandées:

13 34 435-1

Halter f. Schalthebel

1

Holder for gearship lever

Support pr. levier de commande

13 34 425-3

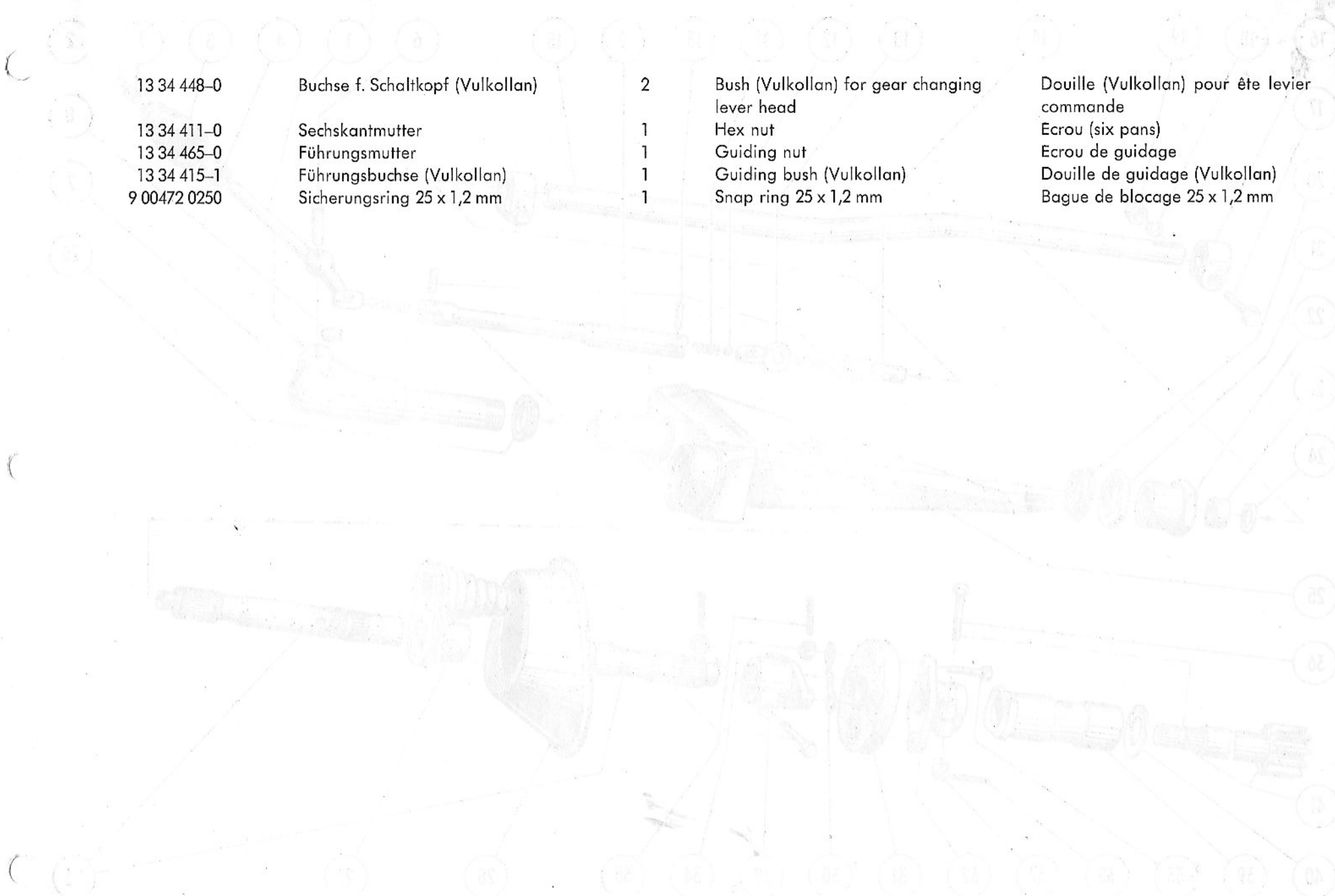
Lagerschild vollst.

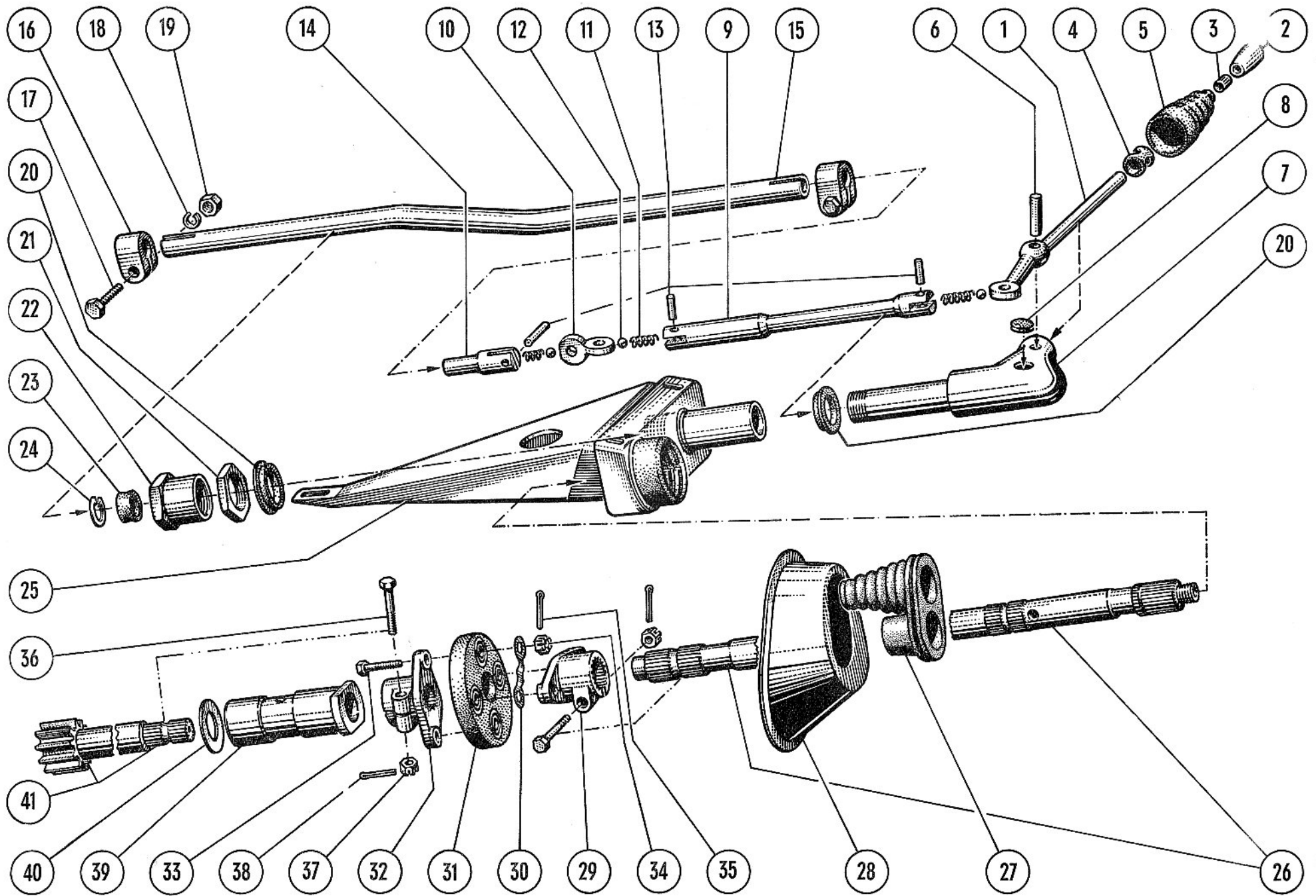
1

End plate, ass.

Support colonne direction à levier
com. vitesse

13 34 448-0	Buchse f. Schaltkopf (Vulkollan)	2	Bush (Vulkollan) for gear changing lever head	Douille (Vulkollan) pour tête levier commande
13 34 411-0	Sechskantmutter	1	Hex nut	Ecrou (six pans)
13 34 465-0	Führungsmutter	1	Guiding nut	Ecrou de guidage
13 34 415-1	Führungsbuchse (Vulkollan)	1	Guiding bush (Vulkollan)	Douille de guidage (Vulkollan)
9 00472 0250	Sicherungsring 25 x 1,2 mm	1	Snap ring 25 x 1,2 mm	Bague de blocage 25 x 1,2 mm





	13 34 455-1	Schalthebel vollst. montiert ab Fg.-Nr. 6/347 241	1	Gear shift lever completely assembled from Chassis no. 6/347 241	Levier de commande complètement monté à partir de châssis no. 6/347 241
38a-1	13 34 442-0	Schalthebel Schweißteil	1	Gear shift lever – welded part	Levier de commande pièce soudée
38a-2	13 34 445-0	Schaltnopf (Kunststoff)	1	Gear shift lever knob, plastic material	Bouton de commande en matière plastique
38a-3	89 6375 4184	Toleranzring AN 8 x 14	1	Tolerance ring AN 8 x 14	Rondelle d'épaisseur AN 8 x 14
38a-4	13 34 446-0	Dämpfungsbuchse (Vulkollan)	1	Damping bush (Vulkollan)	Bague amortisseur (Vulkollan)
38a-5	13 34 447-0	Abdeckmanschette	1	Cuff	Manchon coiffe
38a-6	9 07341 1600	Nietstift A 6 h 9 x 28	1	Rivet pin A 6 h 9 x 28	Goupille-rivet A 6 h 9 x 28
38a-7	13 34 435-1	Halter f. Schalthebel	1	Holder for gear shift lever	Support pour levier de commande
38a-8	13 34 416-0	Verschlußstopfen	1	Plug	Bouchon
38a-9	13 34 450-0	Schiebestange	1	Gear shift control rod	Tige coulissant
38a-10	13 34 457-0	Gelenkstück	1	Universal joint	Pièce d'articulation
38a-11	13 34 461-0	Druckfeder	3	Compression spring	Ressort de pression
38a-12	9 05401 3240	Kugel ϕ 6 mm	3	Ball, diameter 6 mm = 2362"	Bille ϕ 6 mm
38a-13	9 07341 1550	Nietstift A 6 h 9 x 18	3	Rivet pin A 6 h 9 x 18	Goupille rivet A 6 h 9 x 18
38a-14	13 34 458-0	Einstellgabel vorst. 14 Pos. gehören zum Schalthebel vollst. montiert	1	Adjusting fork the 14 before mentioned parts belong to the gear shift lever complete	Fourchette de réglage les 14 positions mentionné ci-dessus appartiennent au levier de commande complètement monté
38a-15	13 34 305-0	Schaltröhr	1	Gear shifting tube	Tube de commande
38a-16	134 519-0	Klemmschelle	2	Clamp	Collier de serrage
38a-17	9 00933 0834	Sechskantschraube M 6 x 30	2	Hex bolt M 6 x 30	Boulon (six pans) M 6 x 30
38a-18	9 00127 4060	Federring A 6	2	Spring ring A 6	Rondelle élastique A 6
38a-19	9 00934 0063	Sechskantmutter M 6	2	Hex. nut M 6	Écrou (six pans) M 6
38a-20	13 34 448-0	Buchse f. Schaltkopf (Vulkollan)	2	Bushing for gear shift lever holder (Vulkollan)	Douille pour support du levier de commande (Vulkollan)
38a-21	13 34 441-0	Sechskantmutter	1	Hex nut	Boulon (six pans)
38a-22	13 34 465-0	Führungsmutter	1	Guiding nut	Écrou guidant
38a-23	13 34 415-1	Führungsbuchse (Vulkollan)	1	Guiding bushing (Vulkollan)	Douille guidante (Vulkollan)
38a-24	9 00472 0250	Sicherungsring 25 x 1,2	1	Lock ring 25 x 1,2	Bague de blocage 25 x 1,2
38a-25	13 34 425-3	Lagerschild vollst. ab. Fg.-Nr. 6/347 241	1	Support for gear shift rod and steering column from chassis no. 6/347 241	Support colonne de direction et levier de commande cpl. à partir de châssis No. 6/347 241

38a-26	13 34 402-0	Lenksäule ohne Schleifring ab Fg.-Nr. 6/343 082	1	Steering column without slip-ring from chassis No. 6/343 082	Colonne de direction sans bague collectrice à partir de châssis No. 6/343 082		
38a-27	13 34 105-0	Abdichtmanschette f. Lenksäule	} ab Fg. Nr. 6/342 017	1	} from chassis No. 6/342 017	} Manchon d'étanchéité pour colonne de direction et tube de commande vitesses } à partir de châssis No. 6/342 017	
38a-28	13 29 110-0	und Schaltstange Abdichttopf (s. Gr. 29) 34		1			Sealing pot (see group 29)
38a-29	13 34 404-0	Mitnehmer f. Lenksäule ab Fg.-Nr. 6/343 082	1	Coupling for steering column from chassis No. 6/343 082	Entraîneur pour colonne de direction à partir de châssis No. 6/343 082		
	13 35 014-0	Leitung f. Lenksäulenmasse ersetzt durch:		Ground connection of the steering column replaced by:	Cable masse pour colonne de direction remplacé par:		
38a-30	13 34 418-0	Kontaktlasche	1	contact shackle	Éclisse de contact		
38a-31	13 34 417-0	Gewebescheibe	1	Texture disc	Disque de tissu		
38a-32	13 34 403-0	Mitnehmer f. Lenkritzeln	} ab Fg. Nr. 6/343 082	1	} from chassis No. 6/343 082	} Entraîneur pour pignon de direction } à partir de châssis No. 6/343 082	
38a-33	9 00931 8624	Sechskantschraube M 8 x 30 S		4			Hex bolt M 8 x 30 S
38a-34	9 00937 3083	Kronenmutter M 8	4	Crowned nut M 8	Écrou créneaux M 8		
38a-35	9 00094 3240	Splint 2 x 18 vorst. 3 Pos. f. Verbindung: Mitnehmer f. Lenk- säule mit Gewebescheibe und Mitnehmer für Lenkritzeln.	4	Cotter pin 2 x 18 before mentioned 3 positions for connection: Coupling for the steering column with texture disc, and coupling for the steering pinion.	Goupille fendue 2 x 18 Les 3 positions ci-dessus sont pour entraîneur colonne de direction et pignon.		
38a-36	9 00931 8615	Sechskantschraube M 6 x 35 S	2	Hex bolt M 6 x 35 S	Boulon (six pans) M 6 x 35 S		
38a-37	9 00937 3063	Kronenmutter M 6	2	Crowned nut M 6	Écrou créneaux M 6		
38a-38	9 00094 3130	Splint 1,5 x 15 vorst. 3 Pos. für Verbindung: Mitnehmer für Lenksäule mit Lenksäule und Mitnehmer für Lenkritzeln mit Lenkritzeln.	2	Cotter pin 1,5 x 15 before mentioned 3 positions for connection: Coupling for steering column with steering column and coupling for steering pinion with steering pinion.	Goupille fendue 1,5 x 15 Les 3 positions ci-dessus sont pour: entraîneur colonne de direction avec colonne de direc- tion et entraîneur pour pignon avec pignon.		
38a-39	127 102-0	Lagerbuchse f. Zahnstangenlenkung	} siehe Gruppe 27	1	} see group 27	} Manchon excentrique du pignon } voir groupe 27	
38a-40	127 106-0	Beilagscheibe		1			Washer
38a-41	13 27 010-0	Ritzel f. Zahnstangen- lenkung		1			Steering pinion