

**Abgasanlage**

**Exhaust System**

**Silencieux Pot d'échappement**

## **Abgasanlage**

**Untergruppe:**

**Abgasleitungen  
Kugelschiebeverbindung**

## **Exhaust-System**

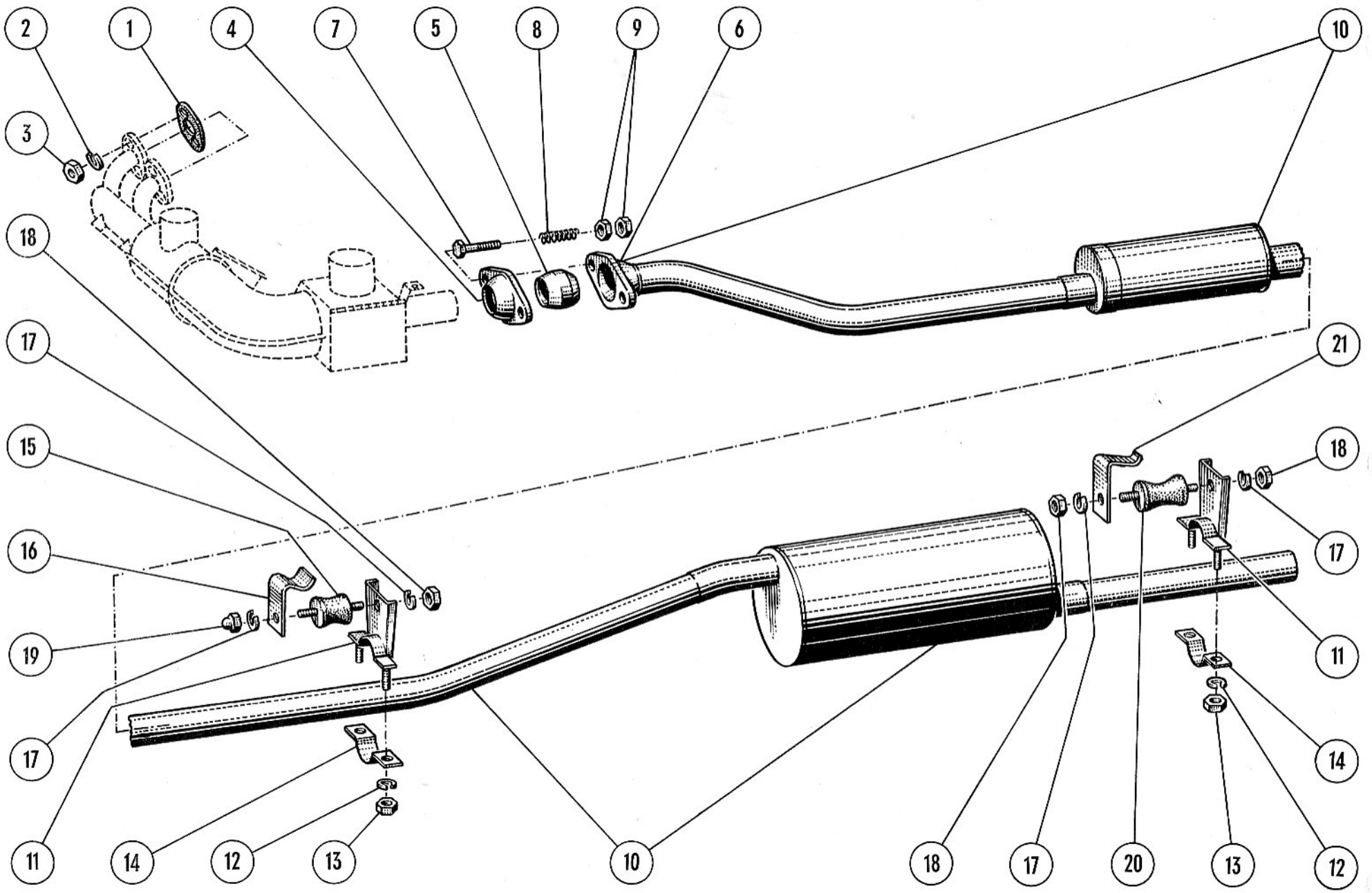
**Sub-group:**

**Exhaust manifold  
Ball flange connection**

## **Silencieux Pot d'échappement**

**Groupe inférieur:**

**Tubulures d'échappement  
Bride d'assemblage concave**



**Gruppe: Abgasanlage**

46-1	13 36 001-0	Dichtung f. Heizungskrümmer	2
46-2		Federring A 8 DIN 127	4
46-3		Sechskantmutter M 8 DIN 934 vorst. 3 Pos. zum Zylinderkopf	4

**Kugelschiebeverbindung:**

46-4	13 36 114-0	Kugelflanschhälfte	1
46-5	13 36 113-0	Gleitstück	1
46-6	13 36 115-0	Kugelflanschhälfte (m. 13 36 200-4/5 verschweißt, auch einzeln lieferbar)	1

46-7		Sechskantschraube M 6 x 25 DIN 933-8 G	2
46-8	13 36 116-0	Druckfeder	2
46-9		Sechskantmutter M 6 DIN 934-6 S	4

	13 36 200-4	<b>Abgasleitung mit Vor- u. Nachschalldämpfer vollst., m. gebogenem Ausblaserohr f. LS/LK</b>	1
46-10	13 36 200-5	<b>Abgasleitung mit Vor- u. Nachschalldämpfer vollst., m. geradem Ausblaserohr f. LP</b>	1

46-11	13 36 210-1	<b>Halter vollst.</b>	2
46-12		Federring A 6 DIN 127	4
46-13		Sechskantmutter M 6 DIN 934-6 S	4
46-14	13 36 212-0	Halteblech	2
46-15	13 36 203-0	Gummilager vorn 40 mm lg.	1

**Group: Exhaust System**

		Gasket for manifold	2
		Spring ring A 8 DIN 127	4
		Hex nut M 8 DIN 934 the a. m. 3 items destined for cylinder head	4

**Ball flange connection:**

		Ball flange half	1
		Sliding ball	1
		Ball flange half (welded to part-No. 13 36 200-4/5, also available separately)	1

		Hex head bolt M 6 x 25 DIN 933-8 G	2
		Compression spring	2
		Hex nut M 6 DIN 934-6 S	4

		<b>Exhaust manifold with front and rear silencer assembly, with bent exhaust pipe for LS/LK</b>	1
		<b>Exhaust manifold with front and rear silencer assembly, with straight pipe for LP</b>	1

		<b>Holder assembly</b>	2
		Spring ring A 6 DIN 127	4
		Hex nut M 6 DIN 934-6 S	4
		Holding plate	2
		Rubber bearing, front 40 mm long	1

**Groupe: Silencieux  
Pot d'échappement**

		Joint pour coude appareil de chauffage	2
		Rondelle grower A 8 DIN 127	4
		Ecrou (six pans) M 8 DIN 934 les 3 pièces ci-dessus pr. assemblage de bride concave sur la culasse-tête de cylindre	4

**Connection flexible:**

		Bride d'assemblage concave	1
		Boule perce pr. jonction	1
		Bride d'assemblage concave (avec 13 36 200-4/5, soudé, possibilité livraison pièce non soude sur demante)	1
		Boulon (six pans) 6 x 25 DIN 933-8 G	2
		Ressort de pression	2
		Ecrou (six pans) M 6 DIN 934-6 S	4

		<b>Tubulures d'échappement avec silencieux complet, et pour modèle LS/LK avec, tubulure arrière coudee.</b>	1
		<b>Tubulures d'échappement avec silencieux complet, et pour modèle LP avec, tubulure arrière droite</b>	1

		<b>Support complet</b>	2
		Rondelle grower A 6 DIN 127	4
		Ecrou (six pans) M 6 DIN 934-6 S	4
		Support en tôle	2
		Logement en caoutchouc avant (diabolo) 40 mm de longueur	1

46-16	13 36 209-0	Begrenzungsblech vorn	1	Limiting plate, front	Equerre avant en tôle
46-17		Federring A 8 DIN 127	2	Spring ring A 8 DIN 127	Rondelle grower A 8 DIN 127
46-18		Sechskantmutter M8 DIN 934-6 S	1	Hex nut M 8 DIN 934-6 S	Ecrou (six pans) M 8 DIN 934-6 S
46-19		Hutmutter M 8 DIN 1587-5 S	1	Cap nut M 8 DIN 1587-5 S	Ecrou borgne M 8 DIN 1587-5 S
46-20	13 36 204-0	Gummilager hinten 50 mm lg.	1	Rubber bearing, rear, 50 mm long	Logement arrière en caoutchouc (diabolo) 50 mm de longueur
46-21	13 36 213-0	Begrenzungsblech hinten	1	Limiting plate, rear	Equerre arrière en tôle
46-17		Federring A 8 DIN 127	2	Spring ring A 8 DIN 127	Rondelle grower A 8 DIN 127
46-18		Sechskantmutter M 8 DIN 934-6 S	2	Hex nut M 8 DIN 934-6 S	Ecrou (six pans) M 8 DIN 934-6 S
	443 419-0	Gummistopfen (nur LS/LK) vorst. Pos. z. Abdichten des Blindloches f. Kofferkl.-Zug im Rahmen	1	Ruber plug (only LS/LK) for sealing blind hole in the frame	Bouchon caoutchouc (pour LS/LK) pr. obturer un trou dans le chassis