

Türen

Doors

Portières

Türen

Untergruppe:

Seitentüren
Rückwandtür mit Scheibe
Rückwandtür ohne Scheibe

Doors

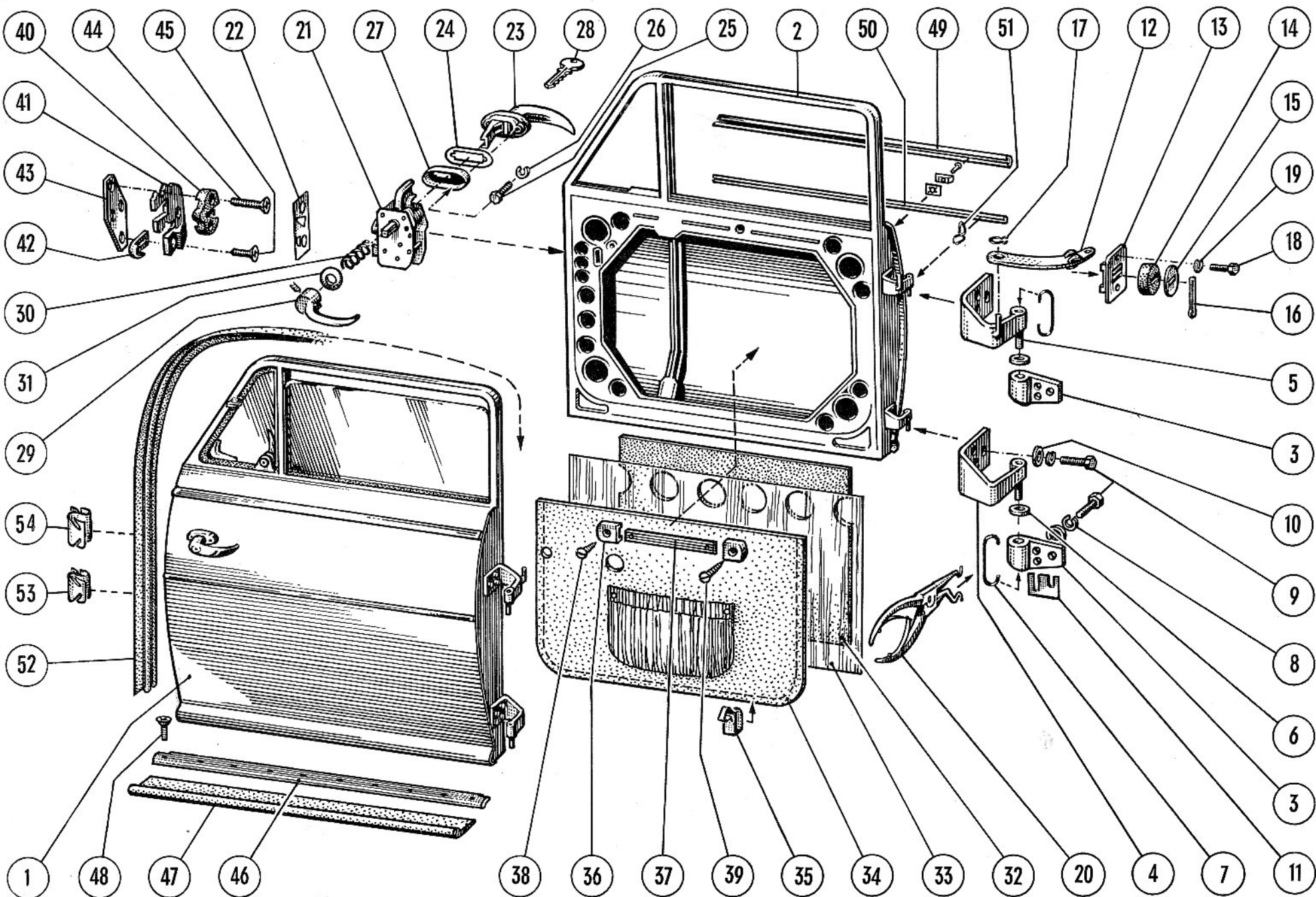
Sub-group:

Side doors
Rear door with window glass
Rear door without window glass

Portières

Groupe inférieur:

Portière de côté
Porte arrière avec la glace
Porte arrière sans glace



Gruppe: Türen

51-1	13 44 500-0	Seitentür m. Kurbelfenster vollst. L	1
	13 44 600-0	Seitentür m. Kurbelfenster vollst. R	1
51-2	13 44 501-0	Türrohling L	1
	13 44 601-0	Türrohling R	1
51-3	444 317-0	Untere Scharnierhälfte L	2
	444 415-0	Untere Scharnierhälfte R	2
51-4	444 318-0	Obere Scharnierhälfte L unten	1
	444 416-0	Obere Scharnierhälfte R unten	1
51-5	444 320-0	Obere Scharnierhälfte L oben	1
	444 418-0	Obere Scharnierhälfte R oben	1
51-6	444 321-0	Scheibe	4
51-7	444 316-0	Scharnierfeder	4
51-8		Federring A 6 DIN 127	24
51-9		Sechskantschraube M 6 x 10 DIN 933-8 G	24
51-10		Scheibe 7 DIN 126 vorst. 3 Pos. f. Scharniere. Scheibe 7 DIN 126 nur bei unteren Scharnierhälften	16
51-11	444 315-0	Ausgleichplatte nach Bedarf	
51-12	444 323-0	Türhalteband	2
51-13	444 324-0	Führungsplatte	2
51-14	444 325-0	Gummipuffer	2
51-15	444 326-0	Scheibe	2
51-16		Splint 4 x 15 DIN 94	2

Group: Doors

Side door with drop window assembly, L. H.	1
Side door with drop window assembly, R. H.	1
Door frame, L. H. Raw	1
Door frame, R. H. Raw	1
Lower hinge half, L. H.	2
Lower hinge half, R. H.	2
Upper hinge half, L. H. bottom	1
Upper hinge half, R. H. bottom	1
Upper hinge half, L. H. top	1
Upper hinge half, R. H. top	1
Washer	4
Hinge spring	4
Spring ring A 6 DIN 127	24
Hex head bolt M 6 x 10 DIN 933-8 G	24
Washer 7 DIN 126 the a.m. 3 items for hinges Washer 7 DIN 126 only for hinge halves bottom	16
Equalizer plate as required	
Door retaining strap	2
Guide plate	2
Rubber bumper	2
Washer	2
Split pin 4 x 15 mm DIN 94	2

Groupe: Portières

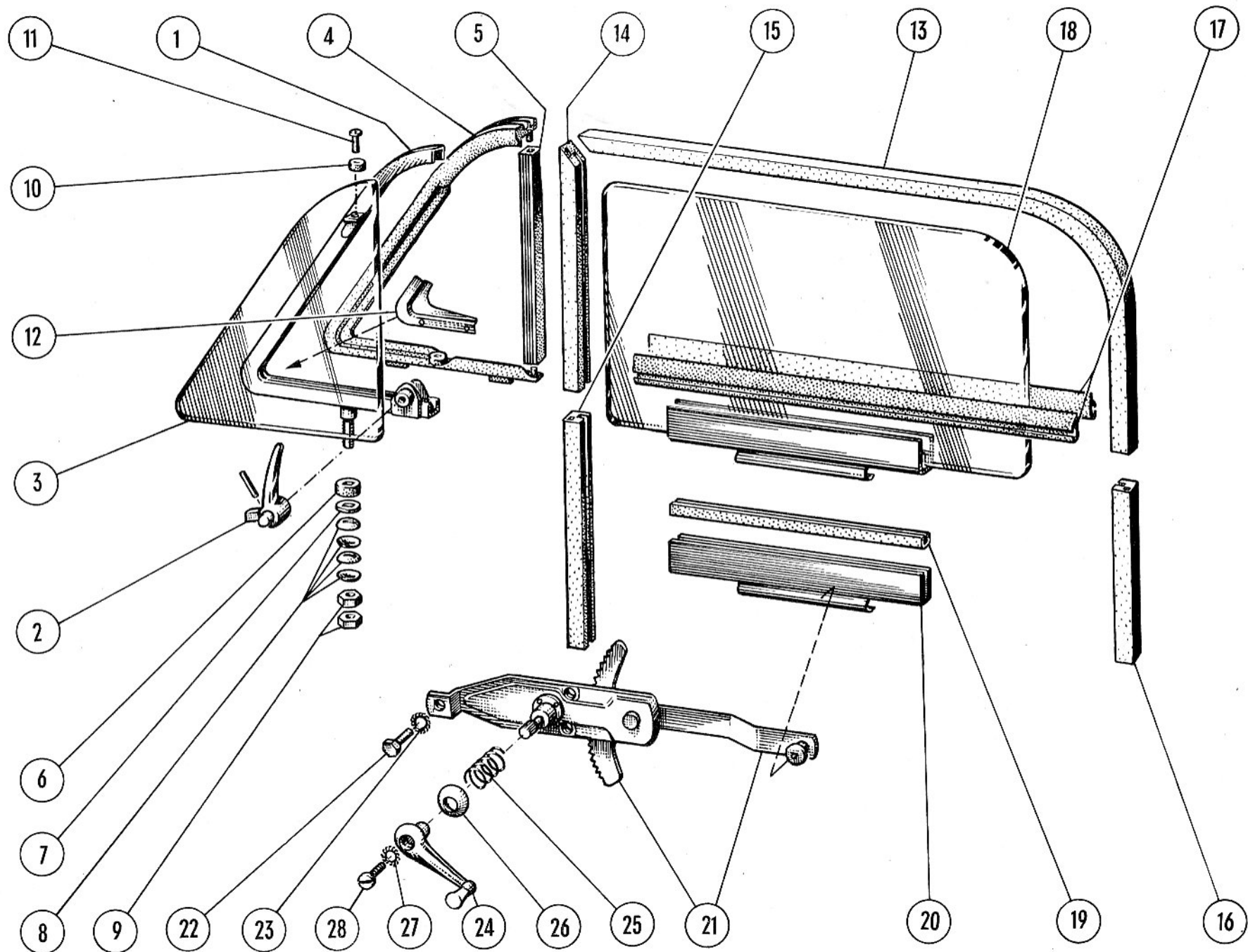
Portière de côté gauche avec glace montante par manivelle (complète)
Portière de côté droit avec glace montante par manivelle (complète)
Portière brut gauche
Portière brut droite
Moitié de charnière inférieure gauche
Moitié de charnière inférieure droite
Moitié de charnière supérieur droite base de portière
Moitié de charnière inférieur gauche haut de portière
Moitié de charnière supérieure gauche, haut de portière
Moitié de charnière supérieure droite, haut de portière
Rondelle
Ressort soulage de charnière
Rondelle grower A 6 DIN 127
Boulon (six pans) M 6 x 10 DIN 933-8 G
Rondelle 7 DIN 126
les 3 pièces ci-dessus pour charnière. Rondelle 7 DIN 126 seulement pour charnières inférieure
Plaque de compensation comme requisitionné
Bande tirant de porte
Plaquette guidage de portière
Tampon de caoutchouc
Rondelle
Goupille 4 x 15 mm DIN 94

51-17		Seeger-Kreisring G 6 x 1 mm	2	Seeger grip ring G 6 x 1 mm	Rondelle sécurité 6 x 1 mm
51-18		Sechskantschraube M 5 x 10 DIN 933-5 D	4	Hex head bolt M 5 x 10 DIN 933-5 D	Boulon (six pans) M 5 x 10 DIN 933-5 D
51-19		Federring A 5 DIN 127 vorst. 2 Pos. f. Führungsplatte	4	Spring ring A 5 DIN 127 the a.m. 2 items for guide plate	Rondelle grower A 5 DIN 127 les 2 pièces ci-dessus pour fixation plaquette guidage porte
51-20	444 431-0	Spezialzange f. Türscharniere		Special pair of pliers for door-hinges	Pince speciale pour charnière de portière
	444 053-3	Türschloß f. linke Tür	1	Door lock for L. H. door	Serrure pour portière gauche
51-21	444 052-3	Türschloß f. rechte Tür m. Sicherung	1	Door lock for R. H. door with latch	Serrure pour portière droite avec sécurité
		Senkschraube AM 5 x 10 DIN 7987	4	Countersunk screw AM 5 x 10 DIN 7987	Vis tête fraisée AM 5 x 10 DIN 7987
		Sechskantschraube M 5 x 10 DIN 933-5 S	2	Hex head bolt M 5 x 10 DIN 933-6 S	Boulon (six pans) M 5 x 10 DIN 933-5 S
		Zahnscheibe A 5,3 DIN 6797	2	External tooth lock washer A 5,3 DIN 6797	Rondelle dentelée A 5,3 DIN 6797
	543 254-0	Scheibe	2	Washer	Rondelle
51-22	444 327-0	Mipolamplatte vorst. 5 Pos. f. Türschloß	2	Mipolam shim the a.m. 5 items for door lock	Plaque matière plastique «mipolam» les 5 pièces ci-dessus pour serrure de portière
	444 057-3	Türgriff L, verschließbar m. 2 Schlüsseln	1	Door handle, L. H. lockable, with 2 keys	Poignée portière gauche avec serrure et deux clefs
51-23	444 058-3	Türgriff R	1	Door handle R. H.	Poignée portière droite
51-24	444 062-0	Mipolamplatte	2	Mipolam shim	Plaque matière plastique «mipolam»
51-25		Sechskantschraube M 5 x 10 DIN 933-5 D	4	Hex head bolt M 5 x 10 DIN 933-5 D	Boulon (six pans) M 5 x 10 DIN 933-5 D
51-26		Federring A 5 DIN 127	4	Spring ring A 5 DIN 127	Rondelle grower A 5 DIN 127
51-27	444 061-0	Türgriffhalterung vorst. 4 Pos. f. Türgriff	2	Door handle fastening the a.m. 4 items for door handle	Support de poignée de portière les 4 pièces ci-dessus pour pignée de portière
51-28	144 114-1	Türschlüssel	2	Door key	Clef de serrure de porte
51-29	444 019-1	Türinnengriff	2	Door interior handle	Poignée intérieure de porte

51-30	444 021-0	Druckfeder am Türinnengriff	2	Compression spring at door interior handle	Ressort de pression pr. poignée intérieure
51-31	454 056-0	Deckscheibe	2	Covering plate	Rondelle coiffe ressort
51-32	13 44 102-0	Dämpfungsplatte f. Seitentür m. Terokal geklebt	2	Damping plate, side door bonded with terokal	Plaque antivibrante pr. portière collé avec terokal
51-33	444 432-0	PVC-Folie, farblos, lfd. mtr. 840 mm breit ca. 1,80 m unter Türinnenverkleidung		Polyvinyl foil, ca. 1800 mm Colourless 840 mm wide under door interior covering	Plastique PVC folie sans couleur ca. 1800 mm lambrissage basse fond
51-34	13 44 550-0	Türinnenverkleidung vollst. L mit Tasche	1	Door interior covering assembly, L. H. with pocket	Plaque interieure de portière côté gauche recouverte de matière souple complète avec poche
	13 44 650-0	Türinnenverkleidung vollst. R mit Tasche Hartfaser mit Kunstlederfolie	1	Door interior covering assembly, R. H. with pocket hard fibre with imitation leather	Plaque interieure de portière côté droit recouverte de matière souple complète avec poche caton gaufrage avec garniture matière plastique cuir artificiel folie
51-35	444 429-1	Befestigungsklammer (FT 11497)	30	Fastening clip FT 11497	Ressort de fixation FT 11 497
	13 44 120-0	Zuziehgriff vollst.	2	Door closing pull grip assembly	Poignée inter. auxiliaire
51-36	13 44 121-0	Halter f. Zuziehgriff	4	Holder for door closing pull grip	Support fixation dito
51-37	13 44 122-0	Plasticstreifen 190 mm lg.	2	Plastic strip 190 mm lg.	Bande plastique 190 mm lg.
51-38		Linsensenkblechschaube m. Längsschlitz B 4, 8 x 13 mm DIN 7973	2	Lens-shaped head countersunk screw with longitudinal slot B 4,8 x 13 mm DIN 7973	Vis tête bombée fraisée à fente normale pour tôlerie B 4,8 x 13 mm DIN 7973
51-39		Linsensenkblechschaube m. Längsschlitz B 4,8 x 22 mm DIN 7973 f. Zuziehgriff	2	Lens-shaped head countersunk screw with longitudinal slot B 4,8 x 22 mm DIN 7973 for door closing pull grip	Vis tête bombée fraisée à fente normale pour tôlerie B 4,8 x 13 mm DIN 7973 pour fixation de poignée auxillaire intérieure de portière
51-40	444 168-0	Fanggehäuse vollst.	2	Catch box assembly	Guide de serrure complet
51-41	444 161-0	Grundplatte L	1	Base plate L.H.	Câche de serrure gauche
	444 262-0	Grundplatte R	1	Base plate R.H.	Câche de serrure droite
51-42	444 163-0	Schließfallensicherung	2	Latch lock	Sécurité de câche

51-43	444 099-0	Gegenblech f. Türfangplatte	2	Counterplate for door catch plate	Contre-plaque pr. guide de serrure
51-44		Senkschraube m. Spitze M 5 x 22 DIN 7987	4	Countersunk screw pointed M 5 x 22 DIN 7987	Vis tête fraisée pointue M 5 x 22 DIN 7987
51-45		Senkschraube m. Spitze M 5 x 15 DIN 7987	4	Countersunk screw pointed M 5 x 15 DIN 7987	Vis tête fraisée pointue M 5 x 15 DIN 7987
		vorst. 7 Pos. sind an der Karosserie befestigt		the a.m. 7 items fitted to frame	les 7 pièces ci-dessus monte après le cadre
51-46	444 032-1	Trittbrettleiste L (890 mm lg.)	1	Running board edge, L.H. 890 mm lg.	Bande chromée de protection gauche 890 mm lg.
	444 033-1	Trittbrettleiste R (890 mm lg.)	1	Running board edge, R.H. 890 mm lg.	Bande chromée de protection droite 890 mm lg.
51-47	444 055-0	Türabdichtgummi 950 mm lg.	2	Door rubber weather strip 950 mm lg.	Joint caoutchouc d'encadrement de portière. 950 mm lg.
51-48		Linsensenkblechschrabe B 3,9 x 22 DIN 7983	18	Lens-shaped head countersunk screw B 3,9 x 22 DIN 7983	Vis tête bombée fraisée pour tôlerie B 3,9 x 22 DIN 7983
51-49	444 349-0	Friesleiste L 866 mm lg.	1	Moulding strip L.H. 866 mm lg.	Moulure chromée enjoliveur gauche 866 mm lg.
	444 420-0	Friesleiste R 866 mm lg.	1	Moulding strip R.H. 866 mm lg.	Moulure chromée enjoliveur droite 866 mm lg.
	443 125-0	Dichtscheibe (Gummi)	16	Rubber seal	Rondelle-joint caoutchouc
	443 126-0	Federmutter	16	Spring nut	Ecrou-ressort
		Flachrundniet 2 x 10 DIN 674	16	Flat-head round rivet 2 x 10 mm DIN 674	Rivet tête ronde dessous plat 2 x 10 mm DIN 674
51-50	449 522-0	Zierleiste f. Seitentür	2	Decoration strip for side door	Moulure chromée pr. côté de portière
51-51	449 525-0	Befestigungsklammer	16	Fastening clip	Plaque acier pr. fixation dito
51-52	444 345-2	Türabdichtgummi (Rahmen) (2610 mm lg.) Dekalin-Kleber 3649 nach Bedarf	2	Door rubber weather strip (frame) 2610 mm lg. Dekalin 3649 bond as required	Joint d'étanchéité caoutchouc base de porte au châssis 2610 mm lg. Colle «dekalin 3649» comme requis

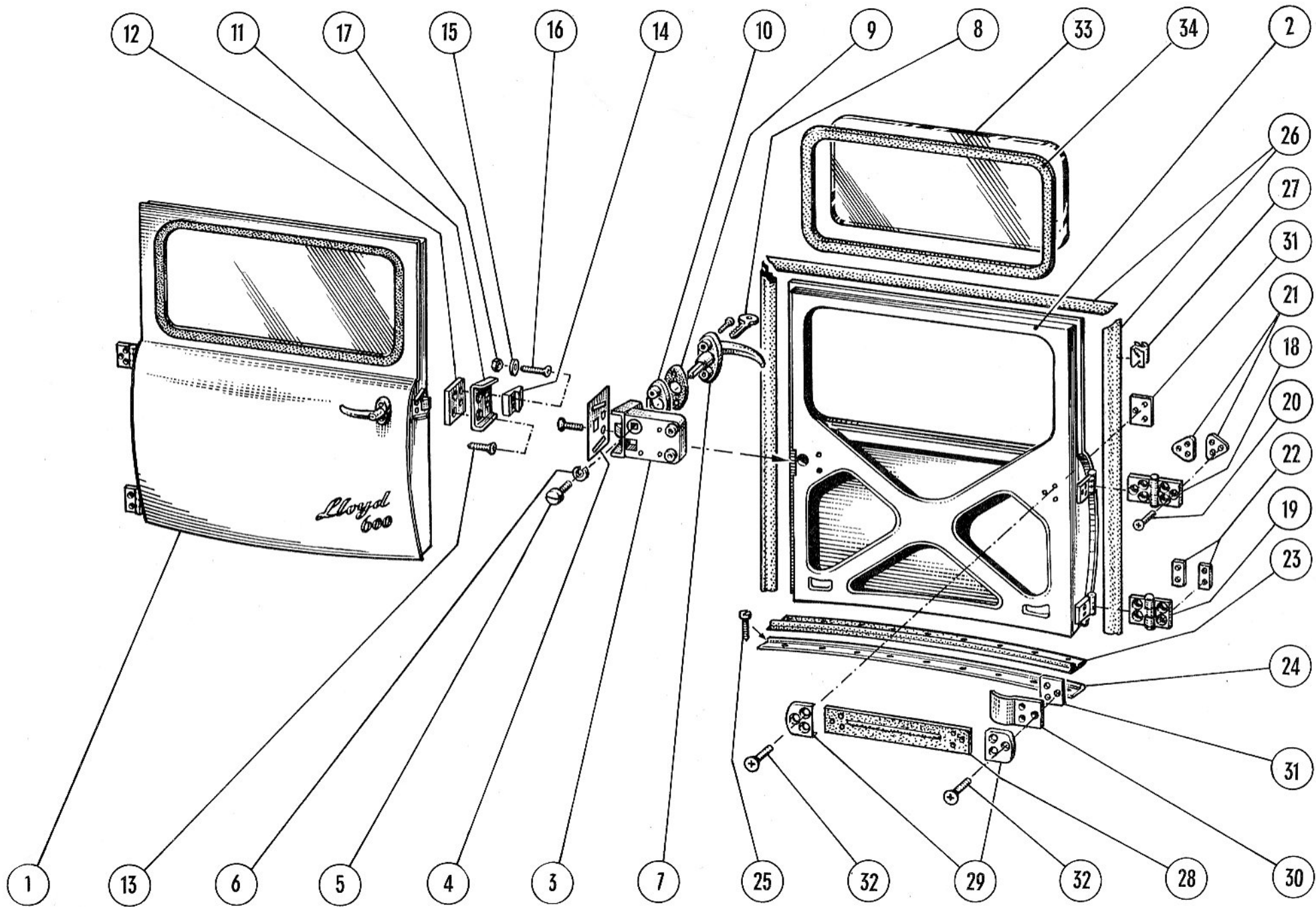
		Verstärker f. Kleber (Dekalin 3302) nach Bedarf	Intensifier for bond (dekalin 3302) as required	Liquide de renforcement de colle ci-dessus «dekalin 3302» comme requitionné
51-53	444 351-0	Befestigungsklammer schwarz FT 1465 nach Bedarf	Fastening clip, black FT 1465 as required	Plaqueette acier noire pr. fixation FT 1465 comme requitionné
51-54	444 352-0	Befestigungsklammer gelb FT 1551 nach Bedarf	Fastening clip, yellow FT 1551 as required	Plaqueette acier jaune pr. fixation FT 1551 comme requitionné



52-1	13 44 538-0	Rahmen f. Schwenkfenster L	1	Frame for tiltable window, L.H	Cadre pour petite fenêtre pivotante gauche
	13 44 638-0	Rahmen f. Schwenkfenster R	1	Frame for tiltable window, R.H.	Cadre pour petite fenêtre pivotante droite
	13 44 639-0	Feststellhebel f. Schwenkfenster L	1	Locking lever for tiltable window, L.H.	Loquet d'arrêt pour fenêtre pivotante gauche
	13 44 641-0	Feststellhebel f. Schwenkfenster R vorst. 2 Pos. bis Fg. Nr. 6/319 982	1	Locking lever for tiltable window, R.H. the a.m. 2 items up to chassis No. 6/319 982	Loquet d'arrêt pour fenêtre pivotante droite les 2 pièces ci-dessus jusqu'à fabrication No. 6/319 982
52-2	13 44 639-1	Feststellhebel f. Schwenkfenster L	1	Locking lever for tiltable window, L.H.	Loquet d'arrêt pour petite fenêtre pivotante avec bouton de sécurité côté gauche
	13 44 641-1	Feststellhebel f. Schwenkfenster R ab Fg. Nr. 6/319 983 m. Knopfsicherung	1	Locking lever for tiltable window, R.H. the a.m. 2 items from chassis No. 6/319 983 with knob lock	Loquet d'arrêt pour petite fenêtre pivotante droite avec bouton de sécurité les 2 pièces ci-dessus à partir du No. de fabrication 6/319 983
52-3	13 44 539-0	Glasscheibe f. Schwenkfenster mit Einsatzkitt Bostik eingesetzt	2	Window glass for tiltable window inserted with bostik putty	Glace de petite fenêtre pivotante monté avec le mastic speciale «bostik»
52-4	13 44 540-0	Gummirahmen f. Schwenkfenster L	1	Rubber frame for tiltable window, L.H.	Caoutchouc d'étanchéité pour cadre de petite fenêtre pivotante gauche
	13 44 640-0	Gummirahmen f. Schwenkfenster R	1	Rubber frame for tiltable window, R.H.	Caoutchouc d'étanchéité pour cadre de petite fenêtre pivotante droite
52-5	13 44 541-0	Steg f. Gummirahmen vorst. 3 Pos. mit Dekalin 3649 eingeklebt	2	Web for rubber frame the a.m. 3 items pasted in with dekalin 3649 bond	Separation pour cadre caoutchouc les 3 pièces ci-dessus sont collés avec dekalin No. 3649
52-6	13 44 542-0	Reibscheibe f. Schwenkfenster	2	Friction disk for tiltable window	Rondelle de friction pr. fenêtre pivotante
52-7	13 44 543-0	Unterlegscheibe f. Schwenkfenster	2	Washer for tiltable window	Rondelle inférieure pr. fenêtre pivotante
52-8		Tellerfeder 16 x 6,2 x 0,6 mm DIN 2093	8	Cup spring 16 x 6,2 x 0,6 mm DIN 2093	Rondelle bombée 16 x 6,2 x 0,6 mm DIN 2093
52-9		Sechskantmutter M 6 DIN 934 vorst. 4 Pos. f. Schwenkfenster unten	4	Hex nut M 6 DIN 934 the a.m. 4 items for tiltable window bottom	Ecrou (six pans) M 6 DIN 934 les 4 pièces ci-dessus pour le dessous de petite fenêtre pivotante

		Sechskantmutter M 6 soweit anziehen bis eine gute Bremsung erreicht ist, dann kontern.		Tighten the nut M 6 until a good braking effect is attained; there-after lock with counter nut	Ecrou (six pans) ensuite serrez celui-ci jusqu'à freinage raisonnable et bloquez le contre-ecrou
52-10	13 44 544-0	Vulkollan-Scheibe	2	Vulkollan-washer	Rondelle plastique en vulkollan
52-11		Niet B 4 x 6 mm DIN 7338 verchr. f. oberen Drehpunkt am Schwenkfenster	2	Rivet B 4 x 6 mm DIN 7338 chromed for upper fulcrum at tiltable window	Rivet chromée 4 x 6 mm DIN 7338 pour fixation pour le sommet de la petite fenêtre pivotante
52-12	13 44 537-0	Wasserablaufblech L	1	Water gutter, L.H.	Jet d'eau base petite fenêtre pivotante gauche
	13 44 637-0	Wasserablaufblech R	1	Water gutter, R.H.	Jet d'eau base petite fenêtre pivotante droite
53-13	13 44 520-0	Fenstergummi oben L	1	Window rubber, top, L.H.	Caoutchouc de glace supérieure gauche
	13 44 620-0	Fenstergummi oben R	1	Window rubber, top, R.H.	Caoutchouc de glace supérieure droite
52-14	13 44 521-0	Fenstergummi mitte L	1	Window rubber, centre, L.H.	Caoutchouc de fenêtre du milieu côté gauche
	13 44 621-0	Fenstergummi mitte R	1	Window rubber, centre, R.H.	Caoutchouc de fenêtre du milieu côté droite
52-15	13 44 522-0	Fenstergummi mitte unten	2	Window rubber, centre, bottom	Caoutchouc inférieur de fenêtre du milieu
52-16	13 44 523-0	Fenstergummi hinten unten	2	Window rubber, rear, bottom	Caoutchouc inférieur de fenêtre arrière
52-17	13 44 524-0	Abdichtgummi f. Glasscheibe vorst. 7 Pos. mit Dekalin 3649 eingeklebt	4	Rubber seal for drop window the a.m. 7 items pasted in with Dekalin 3649	Caoutchouc d'étanchéité de glace coulissante les 7 pièces ci-dessus sont collés avec la colle dekalin No. 3649
52-18	13 44 527-0	Glasscheibe f. Kurbelfenster	2	Window glass for drop window	Glace coulissante de portière
52-19	13 44 528-0	Gummi-U-Profil (f. Fensterhebeschiene) vorst. 2 Pos. m. Bostik u. Dekalin 3649 eingeklebt	2	U-shaped rubber section (for window regulator rail) the a.m. 2 items pated in with bostik dekalin 3649 bond	Caoutchouc profil U pour logement-support de glace coulissante les 2 pièces ci-dessus sont collés avec bostik et dekalin 3649
52-20	13 44 529-0	Fensterhebeschiene	2	Window regulator rail	Logement-support de glace coulissante

52-21	13 44 530-0	Fensterheber	2	Window regulator	Mécanisme de manœuvre de glace coulissante
52-22		Sechskantschraube M 6 x 8 DIN 933-8 G	6	Hex head bolt M 6 x 8 DIN 933-8 G	Boulon (six pans) M 6 x 8 DIN 933-8 G
52-23		Zahnscheibe A 6,4 DIN 6797 vorst. 2 Pos. f. Befestigung Fensterheber-Tür	6	External tooth lock washer A 6,4 DIN 6797 the a.m. 2 items for fastening window regulator-door	Rondelle dentée A 6,4 DIN 6797 les 2 pièces ci-dessus pr. fixation mécanique de manœuvre glace de portière
	13 44 531-0	Kurbel f. Fensterheber bis Fg. Nr. 6/343 462	2	Crank for window regulator up to chassis-No. 6/343 462	Manivelle pour commande du mécanisme leve-glace coulissante jusqu'au chassis No. 6/343 462
52-24	13 44 531-1	Kurbel f. Fensterheber (mit Kunststoffknopf) ab Fg. Nr. 6/343 463	2	Crank for window regulator (with plastic button) from chassis No. 6/343 463	Manivelle pour commande du mécanisme leve-glace coulissante (avec bouton synthétique) à partir de chassis No. 6/343 463
52-25	13 44 532-0	Druckfeder f. Kurbel	2	Compression spring for regulator crank	Ressort de pression pour manivelle
52-26	13 44 533-0	Rosette f. Fensterheber	2	Rosette for window regulator	Cache ressort enjoliveur du mécanisme leve-glace
52-27		Zahnscheibe A 6,4 DIN 6797	2	External tooth lock washer A 6,4 DIN 6797	Rondelle dentée A 6,4 DIN 6797
52-28		Linsenschraube m. Längsschlitz AM 6 x 12 mm DIN 85 verchr. vorst. 2 Pos. f. Befestigung Kurbel m. Fensterheber	2	Lens-shaped head screw with longitudinal slot AM 6 x 12 mm DIN 85 chromed the a.m. 2 items for fastening crank- window regulator	Vis tête bombée chromée fente droite AM 6 x 12 mm DIN 85 les 2 pièces ci-dessus pour fixation de la manivelle du mécanisme leve glace



53-1	14 44 100-0	Rückwandtür vollst f. LS/LK m. Scheibe	1	Rear panel door assembly for LS/LK with window glass	Porte arrière complète pour LS/LK avec la glace
53-2	14 44 108-0	Türrohling	1	Door frame Raw	Porte arrière brut
53-3	644 112-0	Türschloß m. Führung	1	Door lock with guide	Serrure de porte avec guide
53-4	644 113-0	Mipolamplatte	1	Mipolam plate	Plaque plastique «mipolam»
		Senkschraube m. Kreuzschlitz AM 5 x 10 DIN 7187	4	Countersunk screw with cross slot AM 5 x 10 DIN 7187	Vis tête fraisée avec fente croisé AM 5 x 10 DIN 7187
53-5		Linsenschraube M 4 x 8 mm DIN 921	1	Lens-shaped head screw M 4 x 8 mm DIN 921	Vis tête bombée fraisée M 4 x 8 mm DIN 921
53-6		Federring A 4 DIN 127 vorst. 3 Pos. f. Türschloß	1	Spring ring A 4 DIN 127 the a.m. 3 items for door lock	Rondelle grower A 4 DIN 127 les 3 pièces ci-dessus pour fixation de portière
53-7	644 825-2	Türgriff verschließbar m. 2 Schlüsseln	1	Lockable door handle with 2 keys	Poignée de portière serrure de sécurité avec deux clés
53-8	144 114-1	Türschlüssel	2	Door key	Clef de serrure de sécurité
53-9	644 824-0	Gummirosette	1	Rubber rosette	Plaque caoutchouc
53-10	644 114-0	Gewindeplatte	1	Threaded plate	Contreplaque fileté
		Linsenschraube M 5 x 18 DIN 7988	2	Lens head screw M 5 x 18 DIN 7988	Vis tête bombée fraisée M 5 x 18 DIN 7988
53-11	644 124-0	Türführung	1	Door guide	Guide de porte
53-12	643 221-0	Gewindeplatte R (s. Gr. 43)	1	Threaded plate R.H. (s. Gr. 43)	Contreplaque fileté (voir gr. 43)
53-13		Senkschraube m. Spitze AM 5 x 15 DIN 7987	2	Countersunk screw, pointed AM 5 x 15 DIN 7987	Boulon pointu AM 5 x 15 DIN 7987
53-14	644 125-0	Schließkeil	1	Filling wedge	Gâche de serrure
53-15		Scheibe 5,8 DIN 126	2	Washer 5,8 DIN 126	Rondelle 5,8 DIN 126
53-16		Senkschraube AM 5 x 20 DIN 7987	2	Countersunk screw AM 5 x 20 DIN 7987	Boulon fraisé AM 5 x 20 DIN 7987
53-17		Sechskantmutter M 5 DIN 934-5 D vorst. 7 Pos. an Karosserie befestigt	2	Hex nut M 5 DIN 934-5 D the a.m. 7 items at frame	Ecrou (six pans) M 5 DIN 934-5 D les 7 pièces ci-dessus après le cadre
53-18	644 117-0	Scharnier oben	1	Hinge, top	Charnière supérieure
53-19	644 118-0	Scharnier unten	1	Hinge, bottom	Charnière inférieure
53-20		Senkschraube m. Spitze M 6 x 15 DIN 7987	10	Countersunk screw pointed M 6 x 15 DIN 7987	Vis tête fraisée pointue M 6 x 15 DIN 7987
53-21	643 208-0	Gewindeplatte oben L	2	Threaded plate, top L.H.	Contreplaque fileté supérieur, gauche

53-22	643 213-0	Gewindeplatte unten L von den vorst. 2 Pos. je 1 in Gr. 43 (f. Scharnierbefestigung)	2	Threaded plate, bottom L.H. from the a.m. 2 items each 1 to gr. 43 (for connection the hinge)	Contreplaque fileté inférieur, gauche
53-23	644 119-0	Abdichtgummi unten	1	Rubber seal, bottom	Joint caoutchouc d'étanchéité de base
53-24	644 121-1	Leiste f. Abdichtgummi	1	Ledge for rubber seal	Moulure couvre-joint
53-25		Zylinderblechschraube B 2,9 x 9,5 mm DIN 7971	9	Cylinder head screw B 2,9 x 9,5 mm DIN 7971	Vis tête cylindrique pr. tôlerie 2,9 x 9,5 mm DIN 7971
53-26	444 345-2	Türabdichtgummi f. Rahmen, 670 mm lg. 760 mm lg.	1 2	Door rubber weather strips (frame)	Joint caoutchouc d'étanchéité base de porte au chassis
53-27	444 351-0	Befestigungsklammer schwarz (FT 1465) nach Bedarf Dekalin-Kleber 3649 nach Bedarf Verstärker f. Kleber (Dekalin 3302) nach Bedarf		Fastening clip, black (FT 1465) as required Dekalin 3948 bond as required Intensifier for bond (Dekalin 3302) as required	Plaquette acier noire pr. fixation (FT 1465) comme requitionné «Dekalin» colle 3649 comme requitionné Liquide de renforcement de colle ci-dessus («Dekalin» 3302) comme requitionné
53-28	644 126-0	Türgurt	1	Door strap	Bande tirant de porte
53-29	444 017-0	Gurthalteplatte	2	Strap retaining plate	Plaque fixation bande ci-dessus
53-30	644 127-0	Gurtplatte	1	Strap retaining plate	Plaque fixation bande ci-dessus
53-31	644 128-0	Gewindeplatte	2	Threaded plate	Contreplaque fileté
53-32		Linsensenschraube M 4 x 12 DIN 7988-5 S	6	Lens-shaped head countersunks screw M 4 x 12 DIN 7988-5 S	Vis tête bombée fraisée M 4 x 12 DIN 7988-5 S
53-33	644 122-0	Glasscheibe f. Rückwandtür	1	Window glass for rear door	Glace de porte arrière
53-34	644 123-0	Gummirahmen	1	Rubber frame	Encadrement de caoutchouc
	15 44 100-0	Rückwandtür vollst. ohne Scheibe	1	Rear door assembly without windows glass	Porte arrière complète sans glace
	15 44 101-0	Türrohling f. Rückwandtür ohne Scheibe Wird nur auf besondere Bestellung geliefert Übrige Einzelteile wie bei Rückwandtür mit Scheibe	1	Door frame for rear door without window the a. m. 2 items will be delivered only special request Other components the same as with rear door with window glass	Porte arrière brut sans glace les 2 pièces ci-dessus ne sont livre que sur commande speciale, les autres pièces sont livre comme la porte avec glace